



Boston gen yon nouvo limit vitès default.

SI OU PA WÈ YON SIYAL VITÈS, LIMIT VITÈS LA SE 25 MILALÈ.

**EDE SIMAYE PAWÒL LA.**

Pale ak fanmi, vwazen, ak zanmi ou sou chanjman nan limit vitès la.

**MONTRE SIPO OU.**

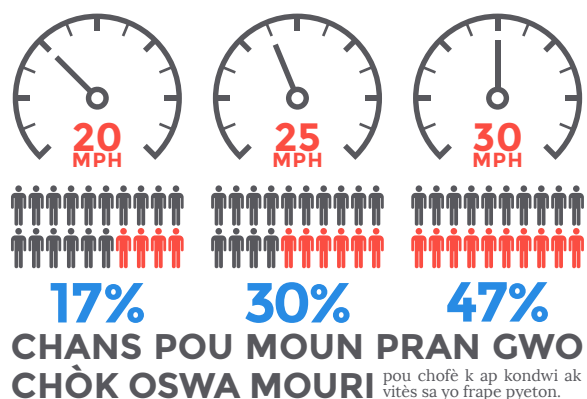
Vizite [boston.gov/25mph](http://boston.gov/25mph) pou aprann kijan ou kapab montre soutyen ou ak patisipe.

**FÈ ATANSYON VITÈS OU.**

Kondwi sou vitès limit 25 milalè a oswa piba. Ou kapab ede sove lavi. Si ou frappe ak you lof machine, gen mwens chans moun pou sibi gwo chòk oswa mouri.

**POUKISA CHANJMAN SA?**

Redwi kondwi vitès limit nan 30 milalè a 25 milalè, sa pral fè Boston vingen plis sekirite pou moun tout laj ak tout kapasite k ap mache, kondwi, ak monte bekan nan lari nou an.



**KI RI KI AFEKTE?**

Limit vitès otomatik la pou tout ri ki pa gen siyal limit vitès. Kèk ri gen siyal ki gen limit vitès ki pi wo oswa pi ba.

**KÒMANSE  
01.09.17**

[BOSTON.GOV/25MPH](http://BOSTON.GOV/25MPH) // [VISIONZEROBOSTON.ORG](http://VISIONZEROBOSTON.ORG)