

A nighttime photograph of the Boston waterfront, featuring the Boston Tea Party Ships & Museum on the left, a large ship docked in the water, and modern city buildings in the background under a dark blue sky. The water reflects the lights from the buildings and the ship.

PWOSESIS BIDJÈ AK KIJAN POU ANGAJE



City of Boston
Budget

Kisa bidjè a ye?

Bidjè a se yon **dokiman finansye**, men li se egalman yon **deklarasyon priyorite** yo.

Bidjè a refere alafwa a **sèvis chak jou** yo founi epi **investisman alontèm** nan byen kapital.

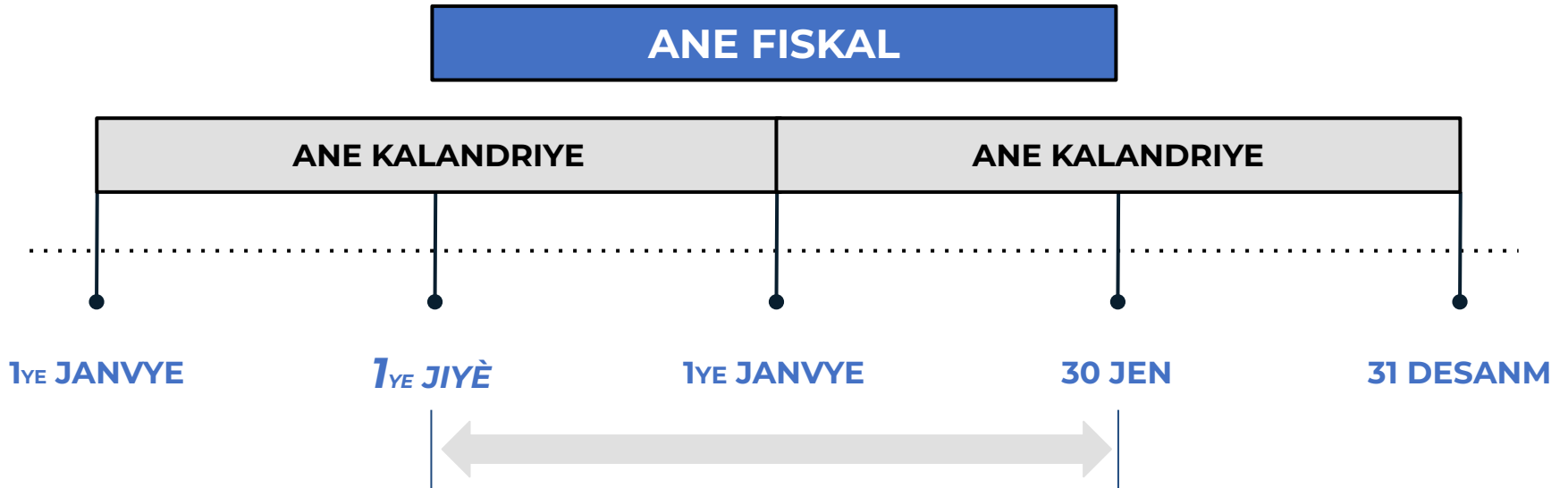
**Kisa ou espere w'ap
jwenn nan sesyon
enfòmasyon jodi a?**

ENFÓMASYON SOU BIDJÈ



KISA “ANE FISKAL LA YE?”

Peryòd finansye douz mwa Vil la itilize a kòmanse 1ye jiyè epi li fini 30 jen ane kalandriye ki vin apre a. **Ane fiskal Vil la konte dapre ane li fini an.**



DE BIDJÈ PRENSIPAL BOSTON

	BIDJÈ FONKSYONMAN	PLAN KAPITAL
Depans	Sa Vil la prevwa depanse nan sèvis ak ekipman chak jou pou ane a	Yon plan plizyè ane pou kijan pou fè investisman alontèm (tankou nouvo lekòl, pak, ak pwojè lojman)
Revni	Revni Vil la resevwa pou finanse bidjè fonksyònman an (ki soti nan sous tankou taks sou pwopriyete, oswa èd leta, frè ak pèmi)	Yo itilize revni ki soti nan bidjè fonksyònman an pou peye bon minisipal ki finanse pifò pwojè kapital yo

ZÒN RÈGLEMANTASYON AK PWOGRAM BIDJÈ BOSTON

Bidjè fonksyònman vil la ak fon plan kapital

la ...



ATIZAY AK KILTI



EKITE POU TOUT



EKONOMI



SANTE



EDIKASYON



LOJMAN



**ENÈJI, ANVIWONMAN,
AK PAK YO**



SEKIRITE PIBLIK



TRANSPÒ



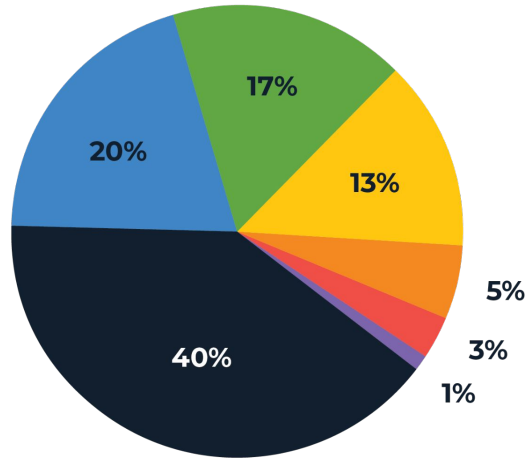
**Ki kèk pati nan
enfrastrikti vil la oswa
sèvis ki vin nan tèt ou?**

**Nan ki kategori bidjè
ou panse yo tonbe?**

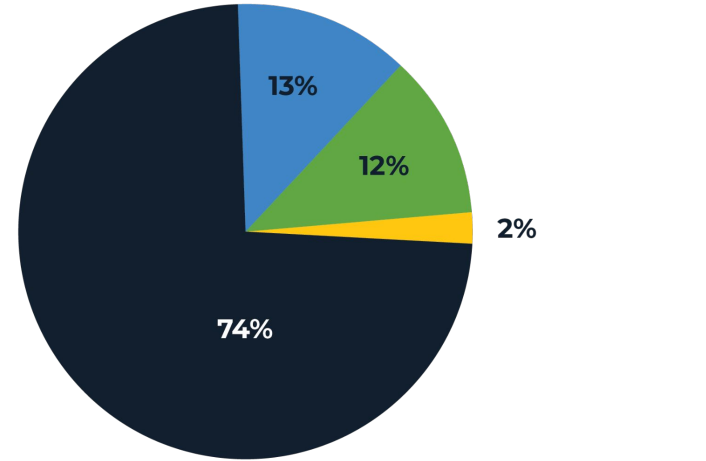


PATI NAN BIDJÈ FONKSYÒNMAN BOSTON

BIDJÈ OPERASYONÈL ANE FISKAL 23

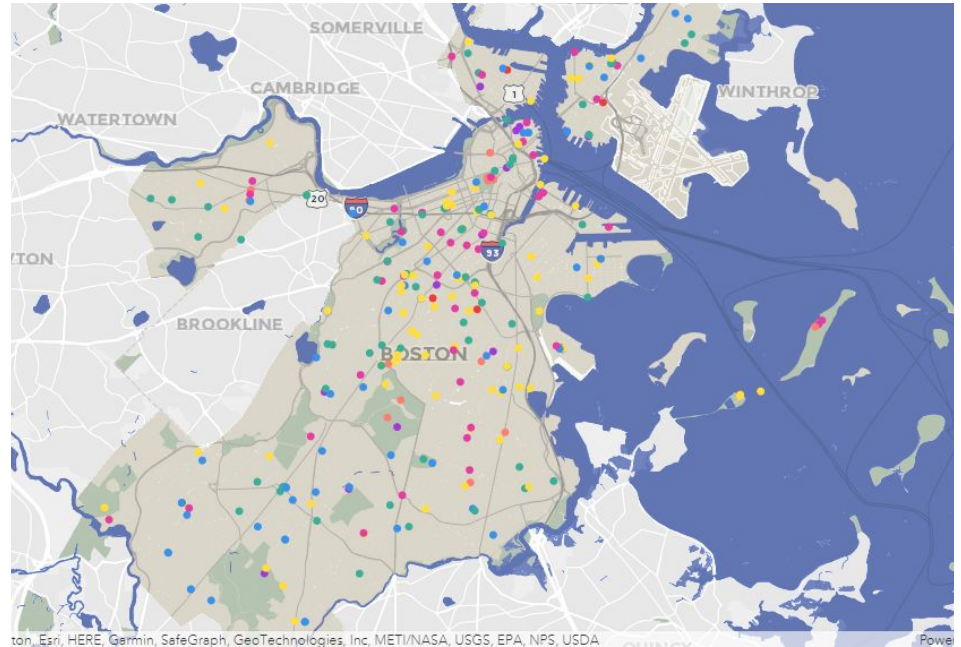


REVNI ANE FISKAL 23



BIDJÈ KAPITAL BOSTON

- Pifò pwojè yo kòmanse ak yon faz konsepsyon epi apre sa, yo pase nan konstriksyon
- Pwojè laj, konplèks yo pran plis tan pou konplete epi mande souvan yon faz etid
- Idantifye yon pwoblèm oswa yon enkyetid
- Èske lokasyon pwoblèm nan se yon byen vil la? (Pak City v. pak DCR)
- Finansman pou pwojè ki rekòmande yo depann de Sipò Konsèy Minisipal



Gade pwojè yo nan plan kapital aktyèl anliy nan:
boston.gov/departments/budget/fy23-capital-budget



**Kisa ki etone w' sou
diferan pwopòsyon
bidjè a? ?**

**Kisa ki etone w'
konsènan sous revni vil
la?**



RESAN CHANJMAN NAN LEKÓL A CHART YO

- Kòm rezilta mezi vòt 1 ki te pase nan Novanm 2021, konsèy vil la kapab kounye a rejte, redwi, pase, oswa amande atik (sa vle di kont tankou pèsònèl, sèvis kontra, ekipman, elatriye) nan Bidjè Vil la.
- Amannman bidjè a vle di ke Konsèy la ka diminye kèk bidjè depatman ak ogmante lòt, toutotan li rete nan bidjè total vil ke Majistra a soumèt.
 - Pandan odyans bidjè yo, kounye a ou ka mande konseye yo pou ogmante oswa diminye bidjè depatman yo pou rezon espesifik.
- Mezi bilten vòt 1 egzije tou pou kreye yon Biwo Bidjè Patisipatif ki louvri pou tout rezidan Boston yo anvan 1^{ye} jiyè 2023 (kòmansman Ane Fiskal 24).



ENFLIYANSE BIDJÈ A



Anrejistreman:

Èske ou gen entèvansyon sou bidjè a oswa sèvis li founi yo?

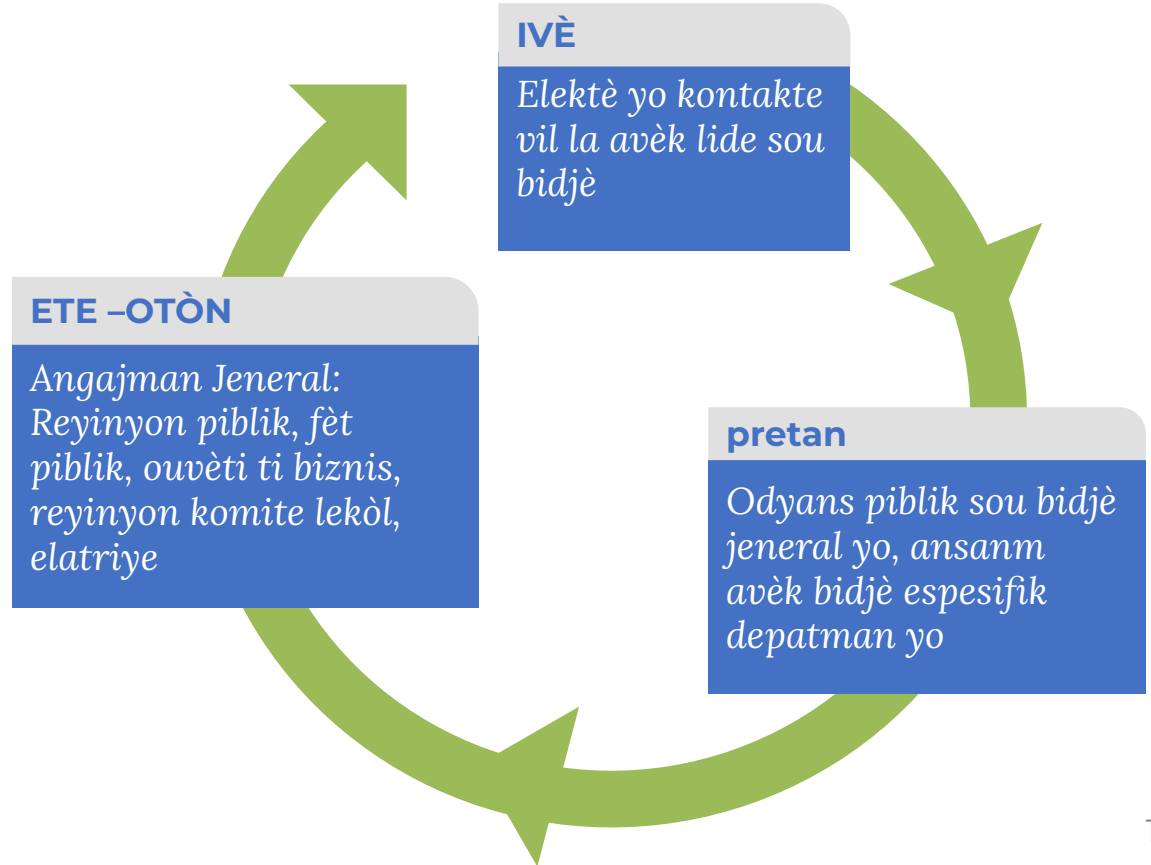
Nan nenpòt moman ane a, vil la ouvè a kòmantè sou sèvis yo, ki ka gen mwens lyezon a sik bidjè a.



PATISIPASYON PIBLIK LA SOU BIDJÈ A

Patisipasyon piblik la sou bidjè a fèt pandan tout ane a, pandan vil la an kontak ak elektè yo.

Sepandan, li entansifye nan sezon frede a, pandan Majistra a ap kreye bidjè a, ak nan sezon prentan an, pandan ke Konsèy la ap revize li.



KALANDRIYE DEVLOPMAN BIDJÈ

1YE JIYÈ

Premye jou Ane
Fiskal la

Mitan-Avril

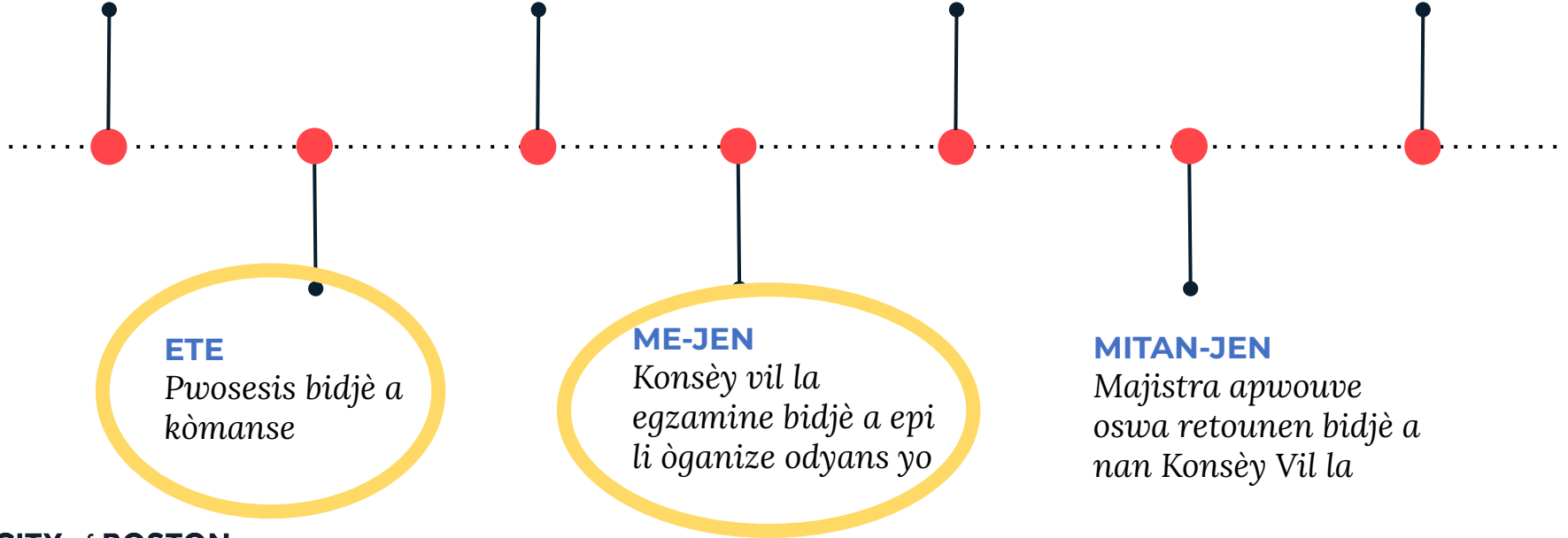
Majistra soumèt Bidjè
ki Rekòmande yo

KÒMANSMAN JEN

Konsèy Vil la reyaji sou
Bidjè ki Rekòmande yo

1YE JIYÈ

Premye jou Ane
Fiskal la



Kijan pou rantre an kontak avèk Vil la a nenpòt Kilè

Konekte ak reprezantan w yo

Konsèy vil la

- 13 konseyè yo kreye, pase, ak amande lwa lokal yo, epitou yo apwouve bidjè Vil la chak ane. Konsèy vil la se kò lejislatif la e konseye yo eli chak dezan.
- Chèche konnen kilès ki Konseyè Vil ou nan [Boston.gov/City-Council](https://www.boston.gov/city-council)

Lyezon Katye oswa Kominote

- Katye ak anpil kominote rasyal ak etnik yo gen yon lyezon pou konekte w' ak vil la e visevèsa. Yo egziste pou ede fè tande vwa ou!
- Kontakte lyezon ou nan Biwo Sèvis Katye yo lè w rele 617-635-3485 oswa vizite [Boston.gov/ONS](https://www.boston.gov/ons)

Konekte ak 311

3-1-1 se yon nimewo telefòn senp ki konekte w' ak anplwaye Vil Boston ki pare pou ede w' ak demann enfòmasyon ak sèvis vil ki pa ijans.

- Telechaje aplikasyon Boston 311
- Rele 311 nan limit Boston
- Vizite [Boston.gov/311](https://www.boston.gov/311)
- Ba nou etikèt sou Twitter: @BOS311

Angajman Vil la nan Novanm/Desanm

- Depatman yo prepare epi soumèt bidjè yo nan kòmansman mwa janvyè, sof BPS.
- Kontakte depatman vil yo an Novanm ak Desanm pou kominike sa ou ta renmen wè yo mande yo. Pou BPS, otòn bonè pi bon.
- Konekte ak depatman yo atravè ONS/311, oswa jwenn enfòmasyon pou kontakte depatman yo sou sitwèb la.
- Patisipe nan evènman depatman yo òganize nan domèn politik ou enterese yo, epi pale ak ofisyèl vil la anvan, pandan oswa apre evènman an jan sa apwopriye.



Angajman Bidjè Istwa Sikse:

*Antreprenè yo nan endistri Cannabis
la te pataje nan ki pwen kapital inisyal
la te kreye diferans nan endistri a.*

*Vil la tande plent sa yo, epi Biwo
Opòtinite Ekonomik ak Enklizyon
kontinye ap chèche fason pou ogmante
kantite sibvansyon pou antreprenè sa
yo.*



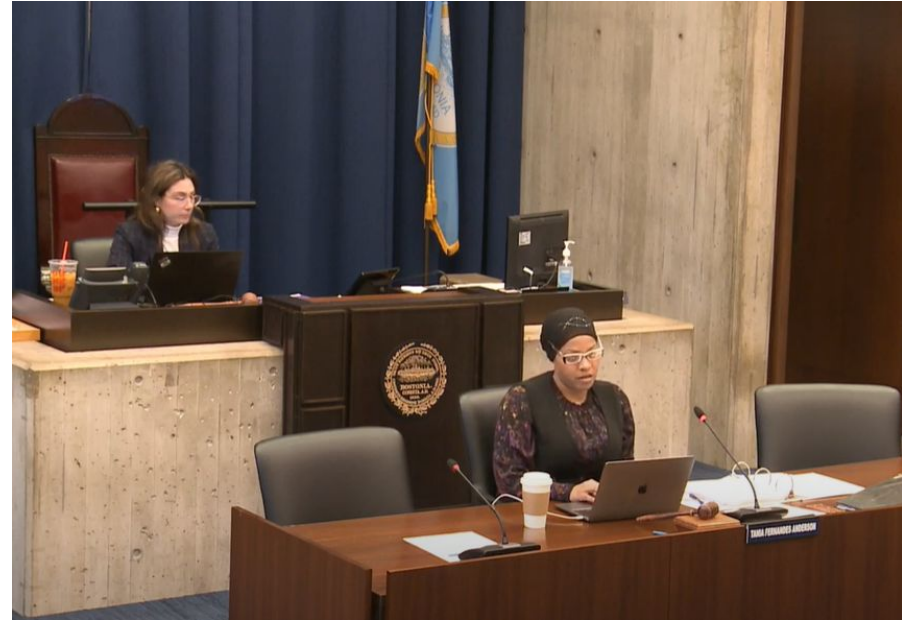
Mitan-Avril la make yon chanjman nan Devlopman Bidjè a soti nan Administrasyon an (Majistra, Biwo Bidjè) nan direksyon Konsèy Vil la. Majistra a bay bidjè a epi answit Konsèy Vil la ap revize epi fè chanjman.

Foto adwat: Dejene Bidjè Anyèl la kote Chèf Kabinè yo, Konsèy Vil la, Majistra a, ak tout Biwo Bidjè a reyini pou diskite sou Bidjè ki Rekòmande a



Angajman Vil la nan Avril/Me

- Pandan peryòd sa a, Konsèy Vil la ap revize bidjè Majistra a Rekòmande epi rele anplwaye vil la pou temwaye epi bay plis enfòmasyon.
- Ale nan vil la nan mwa Avril ak Me pou di Konsèy Vil la sa ou ta renmen wè nan bidjè a.
- Soumèt oswa enskri pou bay temwayaj nan odyans bidjè piblik yo.



Komite sou Fason ak Mwayen fè odyans bidjè. Prezidan an (foto) dirije reyinyon an. Foto ki anwo a se nan yon odyans sou 25.4.22

Kijan Pou Patisipe nan Odyans Bidjè yo

boston.gov/budget-testify

Opsyon yo:

- **Voye imèl** bay komite a dirèkteman nan ccc.wm@boston.gov
- **Soumèt yon videyo anrejistreman** omwens 2 jou biznis alavans de odyans lan
 - Soumèt nan lyen an ki sou paj entènèt ki anwo a
 - **Patisipe an Pèsòn** nan yon Odyans
 - Jwenn Iannella Chamber, Senkyèm Etaj, Boston City Hall. Enskri sou fèy la toupre antre chanm lan 15 minit anvan reyinyon an kòmanse.
- **Patisipe Vityèlman** nan yon Odyans
 - Enskri atravè lyen an sou entènèt nan lyen ki anwo a..



Podyòm temwayaj piblik la sitiye deyè yon ranje chèz nan kwen deyè chanm nan. Nan foto anlè a se Henry Santana, Direktè Òganizasyon Sivik, k ap temwaye nan yon odyans bidjè 6.5.22. Podyòm ak mikro yo dirèkteman deyè l'.

Angajman Bidjè Istwa Sikse:

Pwopriyetè restoran yo te reyini ansanm epi yo te eksprime yon bezwen pou sipò pandan pandemi an. Yo te rejwenn Tab wonn Restoran yo nan 2021.

Kòm rezilta, Biwo Opòtinite Ekonomik ak Enklizyon te kreye Fon Sekou Restoran.



Mizajou sou Bidjè Patisipatif (PB)

- Nouvo amannman nan konstitisyon yo mande pou yo kreye yon **Biwo Bidjè Patisipatif** ki louvri pou tout rezidan Boston yo anvan 2023.
- Vil la ap travay pou mete ann aplikasyon yon estrikti PB yon pwosesis ekitab ak obligatwa ouvè pou tout rezidan Boston yo anvan Ane Fiskal 24 (1 jiyè 2023).
- Rete branche pou plis mizajou, epi santi w alèz pou kontakte biwo bidjè a pou dènye nouvel sou sitiyasyon an.



Aktivite



Senaryo Angajman



Yon elektè gen lide sou fason vil la ta
ka re-konsevwa yon entèseksyon
trafik pou amelyore sekirite.

Èske sa sanble plis a yon pwojè
kapital oswa yon investisman
operasyonèl? Ki depatman yo ta ka
kontakte, epi kijan?

Senaryo 1

Yon elektè vle yon pwogram ki konsantre sou pwofesyonèl imigran ki soti nan yon pati nan mond lan pou elaji sipò pou imigran yo soti nan yon lòt pati.

Se fevriye, apre depatman an te soumèt demann bidjè yo.

Kijan elektè sa a ta dwe angaje?

Senaryo 2

Yon elektè vle bay vil la kòmantè sou
fason pou amelyore aksè lang.

Èske moun sa a bezwen konsyan sou
sik devlopman bidjè a ak fason pou
angaje?

Senaryo 3

Mèsi.

