

Kalite Lè a ak Rekonstriksyon Cummins Highway

21 Jiyè, 2021



Anviwonman



Travay Piblik



Transpòtasyon

Welcome! ¡Bienvenidos! Akeyi!

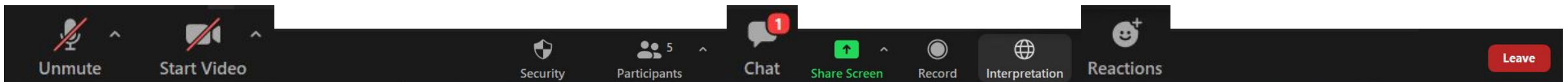
- Si hablas español y prefieres escuchar la reunión en esta lengua utiliza el botón de “Interpretation” (Interpretación) para acceder al canal de audio en español.
- *Si w pale Kreyòl Ayisyen e w prefere tande reyinyon an nan lang sa a tanpri sèvi ak bouton "Interpretation" (Entèpretation) pou w jwenn aksè ak chèn odyo pou Kreyòl Ayisyen an.*

DO NOT TRANSLATE

The image shows a Zoom meeting interface. At the bottom, there is a toolbar with icons for Unmute, Start Video, Security, Participants (5), Chat (1), Share Screen, Record, Interpretation, Reactions, and Leave. The Interpretation menu is open, showing options: Off (checked), EN English, ES Spanish, HT Haitian Creole, and Mute Original Audio.

Welcome! ¡Bienvenidos!

- This meeting **will be recorded**.
 - Esta reunión **será grabada**.
 - Update your name in Zoom to include your preferred name and your pronouns.
 - Actualiza tu nombre en Zoom con tu nombre preferido y tus pronombres.
 - Your microphones are turned off to start. You will need to unmute to speak. Joining via phone? Press ***6** to unmute.
 - Tu micrófono está apagado al empezar. Tendrás que reactivarlo para hablar.
¿Participando por teléfono? Presiona ***6** para reactivar el micrófono.
- DO NOT TRANSLATE**
- You can use non-verbal feedback options. Raise your hand or leave a message in the chat box if you have a question. If you called into the meeting, use ***9** to raise your hand.
 - Puedes utilizar las opciones de reacción no verbales. O dejar un mensaje en el chat si tienes alguna pregunta. Si estás llamando por teléfono usa ***9** para levantar la mano.



Hello! ¡Hola! *Bonjour!*



Jeffrey Alexis

Public Works
Department



Kat Eshel

Office of
Environment



Lynh Chau

Office of
Environment



Daniela Sánchez

Transportation
Department



Stefanie Seskin

Transportation
Department

OBJEKTIF RANKONT YO

- Pataje fason Vil Boston ap travay pou amelyore kalite lè nan vil la.
 - Ki sa ki Boston Polisyon Kontwòl Komisyon an? Kisa yo fè?
 - Koneksyon ant transpòtasyon ak kalite lè
 - Inisyativ pou amelyore kalite lè a pou moun ki abite nan Boston
- Diskite sou rekonstriksyon nan Cummins Highway ak ki jan li ka ede amelyore kalite lè a a lontèm.
 - Ki sa ki se yon rekonstriksyon? Ak delè
 - Koneksyon Cummins Highway ak kalite lè
 - Opinyon ou pou avni nan Cummins

KOMISYON KONTWÒL POLISYON NÈ A NAN BOSTON

Komisyon Kontwòl Polisyon nè a nan Depatman Anviwònman Vil Boston an revize, pèmèt, ak kontwole aktivite ki gen rapò ak kalite nè ak bri, ki gen ladan:

- gare nan espas paking nan ki glase ak mache an ralanti,
- sablaj ak abrazif ak netwayaj bilding ap pwodui chimik, ak
- ensinerasyon pibli ak lafimen ki soti nan sit endistriyèl.

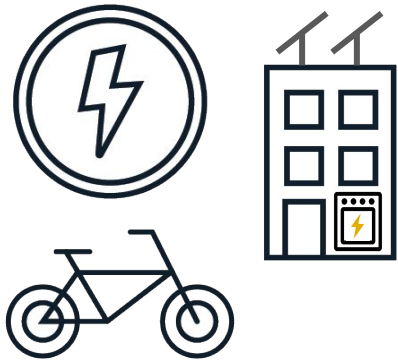
Nan Mattapan, nou reponn a konplent konsènan bri ak polisyon, demann pou siy ki di pou pa kite machin nan ap mache, epi pou yo bay lajan pou kenbe nè a pwòp ak enfòmasyon sou machin ki bay zewo gas kabonik nan mòflè yo.



Netwayaj nan Jou Late a nan Mattahunt Woods

DEPARTMENT DEPATMAN ENVIWONNMAN NAN VIL BOSTON

Depatman Anviwonman ap travay pou amelyore kalite lavi nan Boston nan pwoteje resous lè nou yo, dlo ak tè nou yo ak adrese chanjman nan klima a. Ekip nou an tou ap lite kont chanjman klima a. Boston angaje pou diminye emisyon kabòn ki kontribye nan chanjman klima a e yap prepare pou enpak li yo. Nou vle bati yon vil ki pi dirab, rezistan, ak yon vil ki an pi bon sante kounyea ak pou jenerasyon kap vini de Bostonien.



Yon Boston san Kabòn nan
Lè Diminye emisyon gaz ki
rechofe klima a ak polisyon
nan lè a



Klima nan Boston ki Prè:
Preparasyon pou chalè, lè
nivo lanmè a monte ak
inondasyon



Yon Boston san Fatra:
Ogmante rediksyon dechè,
reutilizasyon, resiklaj ak
konpostaj

REKONSTRIKSYON CUMMINS HIGHWAY

What you see on Cummins now is a temporary redesign to slow speeding drivers and improve safety for all users while we work on the design of the Cummins Highway Reconstruction.

Vizite boston.gov/cummins-highway pou plis enfòmasyon sou sekirite done ak kòmantè yo ke te nou kolekte pou enfòmè pwojè sa a.



POUKI SA YON REKONSTRIKSYON?

Cummins Highway hasn't been updated since the **spring of 1955**.

The street cars that ran along Cummins were removed in 1953 to make room for cars.

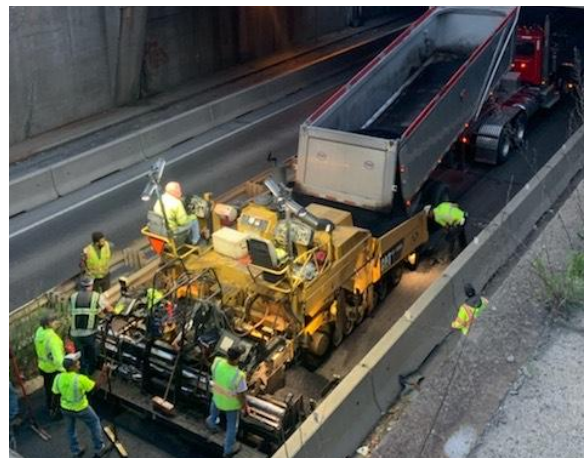
The street's layout reflects the priorities of the 1950's: enable non-residents to drive quickly through our neighborhoods.



REKONSTRIKSYON CUMMINS HIGHWAY

During a reconstruction project we completely rebuild the street, including sidewalks, curbs, street lights, traffic signals, road pavement, and replace or update utilities as necessary.

Vil la gen yon bidjè apeprè \$ 12 milyon dola pou rekonstriksyon Cummins Highway



REKONSTRIKSYON CUMMINS HIGHWAY

Nou pa ka pwodwi yon modèl san opinion pa ou. Ou pral ede fòmè ki jan Cummins lan ta dwe ye pou 70 ane kap vini yo.

Kounye a, nou ap kontakte kominote a pou-n enfòmè yo de modèl final la. Nou pòko kòmanse travay enjenyè yo pou desine koridò a.



OPÒTINITE POU REKONSTWI CUMMINS HIGHWAY

- Avanse avèk objektif Go Boston 2030 :
 - Amelyore sekirite nan lari nou yo
 - Diminye emisyon
 - Envesti nan kominote yo reyalize ekite nan aksè a opòtinite.



OPÒTINITE POU REKONSTWI CUMMINS HIGHWAY

- *Avanse avèk objektif Go Boston 2030*
- **Kolabore avèk depatman lòt Vil yo pou avanse avèk plan kolektif nou yo.**
 - *Pou-n enfòmè rezidan yo de travay kap fèt nan tout Vil la.*
 - *Pou amelyore kolaborasyon nan travay nou an e reyalize objektif katye ak tout vil yo.*



OPÒTINITE POU REKONSTWI CUMMINS HIGHWAY

- *Avanse avèk objektif Go Boston 2030*
- *Kolabore avèk depatman lòt Vil yo pou avanse avèk plan kolektif nou yo.*
- **Kolabore avèk rezidan yo pou avanse avèk objektif yo:**
 - Awareness and participation in efforts that you care about
 - Konfime vizyon ou pou lavni avèk pwojè nou yo.
 - Konsyantizasyon ak patisipasyon nan efò ke ou



ORÈ POU PWOJÈ REKONTRIKSYON CUMMINS HIGHWAY

11 Avril, 2019 premye reyinyon piblik nan
Mattahunt

27 Fevrye, 2020 twazyèm reyinyon piblik nan
Mattahunt

- ▶ *Presented design concepts*



**Pwosè pou Desen
(Faz 2)
Oktòb 2020 – toujou ankou**

Jiyè, 2021 – toujou ankou
Desen pou Rekonstriksyon Cummins



**Pwosè pou
Desen
(Faz 1)
Jiyè - Oktòb
2020**

29 Oktòb, 2019 dezyèm reyinyon piplik nan
Mattahunt

Jen, 2021 – toujou ankou

Angajman pou desine Rekonstriksyon Cummins

- ▶ *Jen: Espesyal T-Talk – Arete Mobilte pou Manje ak Bòn sante avèk Mattapan*
- ▶ *Jiyè: Rezistans Iben*
- ▶ *Jiyè: Kalite Lè a*
- ▶ *Out: Itilizasyon Tè a*
- ▶ *Septanm: Ekleraj*
- ▶ *Septanm: Enfrastrikti Vèt*
- ▶ *Oktòb: Sante Piblik*
- ▶ *Novanm: A Detèmine*

Polisyon Lè nan Boston

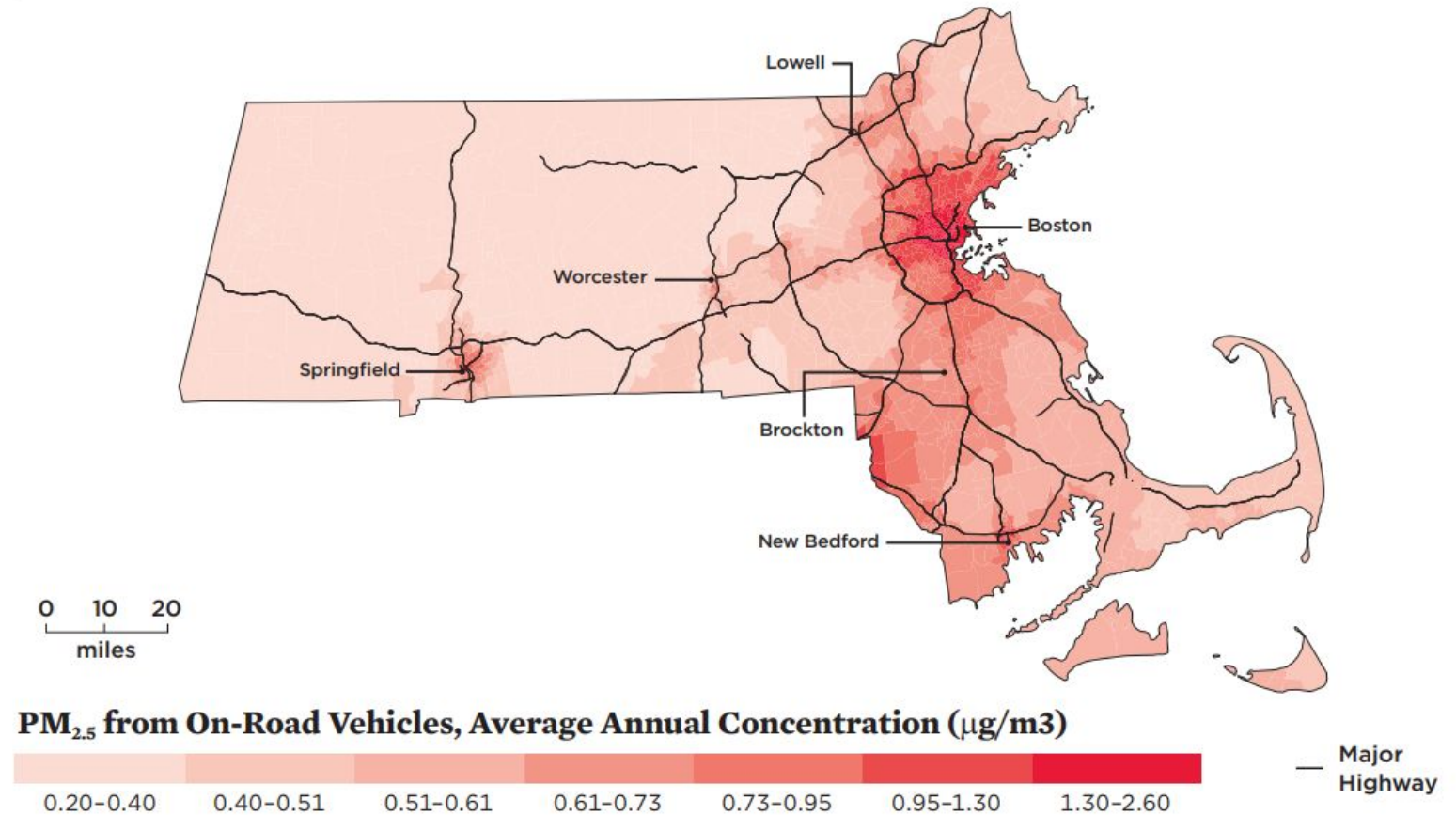


EKSPOZISYON INEKITAB AK POLISYON LÈ

Suffolk County (Ki kote Boston ye) se depatman ki pi polye nan Massachusetts.

Konsentrasyon polisyon nan machin ki sou wout la, li a plis ke **88 pousan de mwayèn** nan eta.

FIGURE 1. High Variation in Exposure to PM_{2.5} Pollution from On-Road Vehicles in Massachusetts



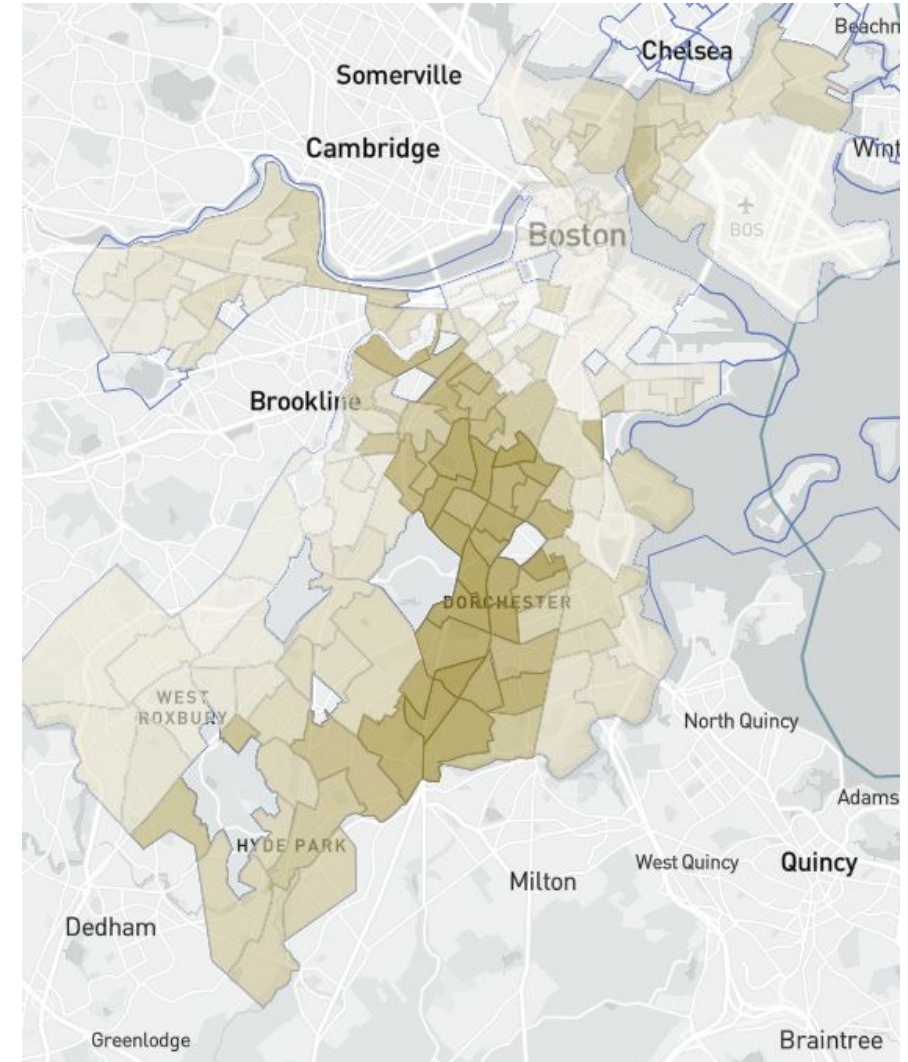
Three Massachusetts counties have average PM_{2.5} exposures higher than the state average. In Suffolk County, the most polluted, average concentration is 88 percent above the state average. Middlesex and Norfolk are the next most polluted, with concentrations 17 percent and 3 percent above the state average, respectively. High levels of PM_{2.5} are found in pockets in Springfield, bordering I-91, as well as in areas of Massachusetts east of Providence, Rhode Island, bordering I-195.

SOURCES: US CENSUS BUREAU 2018; EPA 2014.

EKSPOZISYON INEKITAB AK POLISYON LÈ

- Timoun, granmoun aje, moun ki genyen maladi pilmonè, ak kominote fèb sosyoekonomik koulè twouve yo pami sila yo ki anba pi gwo risk pou enpak sante ki asosye ak viv tou pre:
 - otowout trè frekante
 - depo ray
 - pò maritim
- Nan rejyon iben Massachusetts, polisyon lè chaje nan fason depase moun koulè, endividi ki genyen nivo edikasyon ki mwens, ak fwaye ki genyen salè ki mwens pase \$20,000.
- Yon lis rapò 20218 Asthma and Allergy Foundation of America (Fondasyon Etazini Opresyon ak Alèji) te site Boston antanke 11yèm kote pou viv ak opresyon ak katriyèm kote nan peyi a ki gen plis opresyon, ak eta a ki anrejistre to opresyon an a 10.2 pousan pou granmoun ak 12.9 pou timoun.

Adult Asthma Rates in Boston



Source: Greenlink Equity Map, CDC 500 Cities

TRAFIK LA KONTRIBYE NAN CHANJMAN KLIMA A AK YON KALITE LÈ KI POV

Emisyon gaz rechofman (GHG) nan transpò konte pou anviwon 30% emisyon total nan Boston, kote anviwon 65% soti nan machin pasaje.

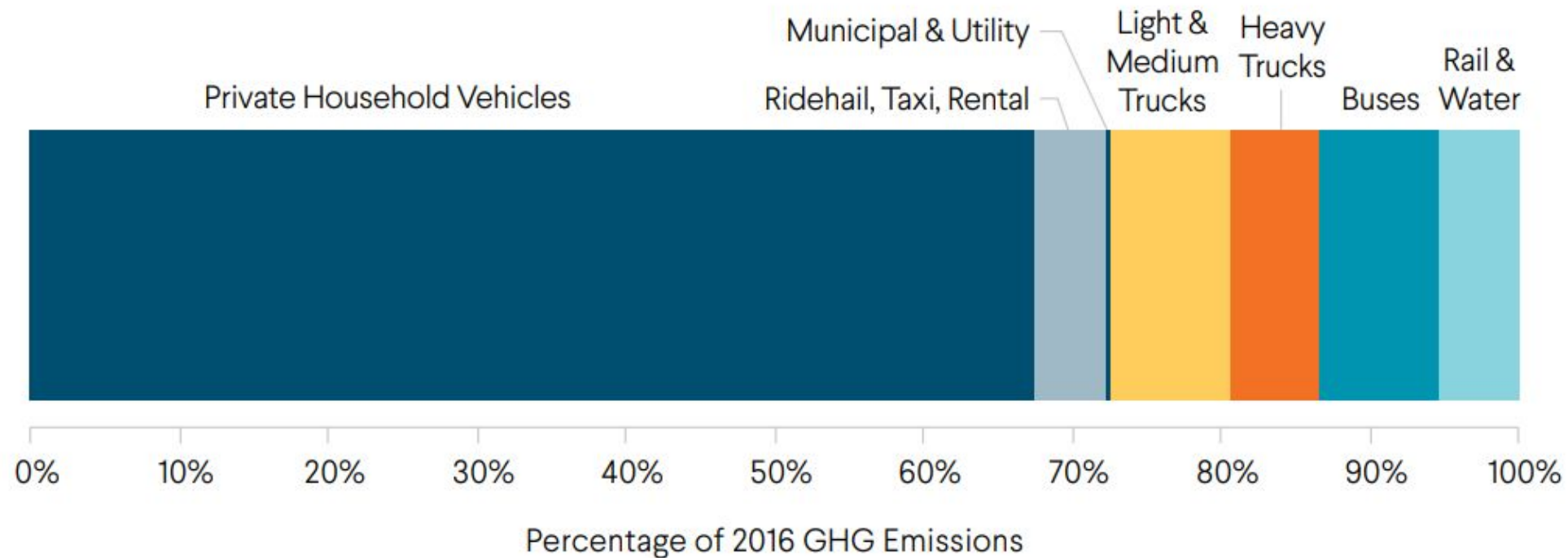
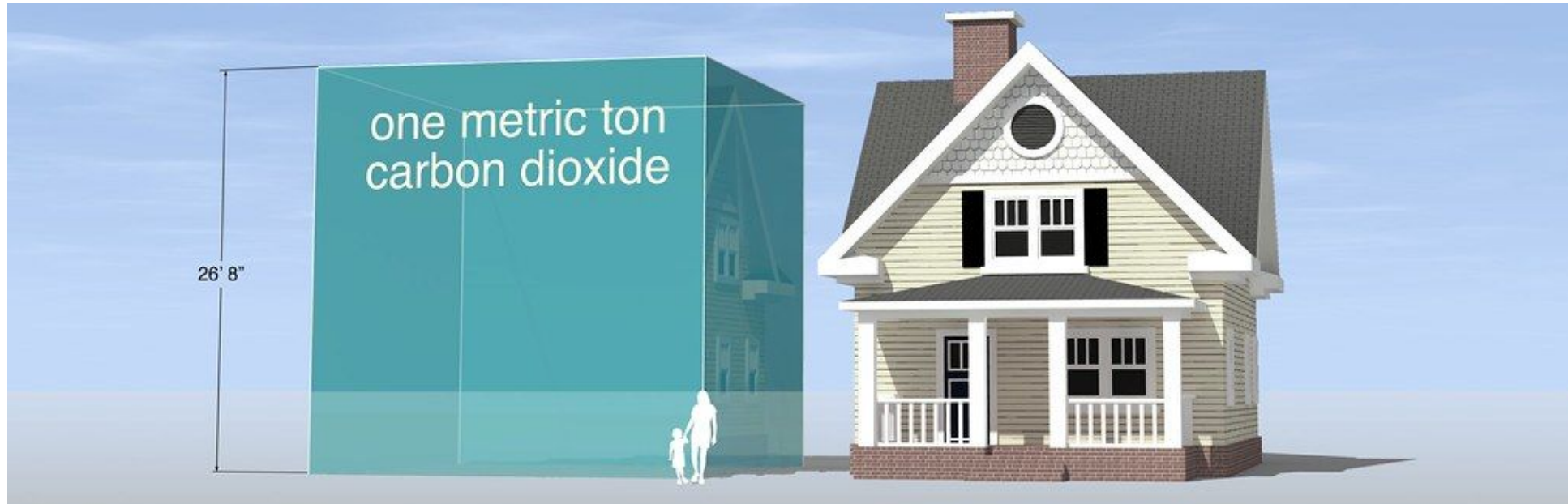


Fig: Emisyon Transpòstasyon pa mòd de vwayaj an 2016. Sous: Enstiti BU Institute yon kalkilasyon modèl pou yon enèji dirab..

TRAFIK LA KONTRIBYE NAN CHANJMAN KLIMA A

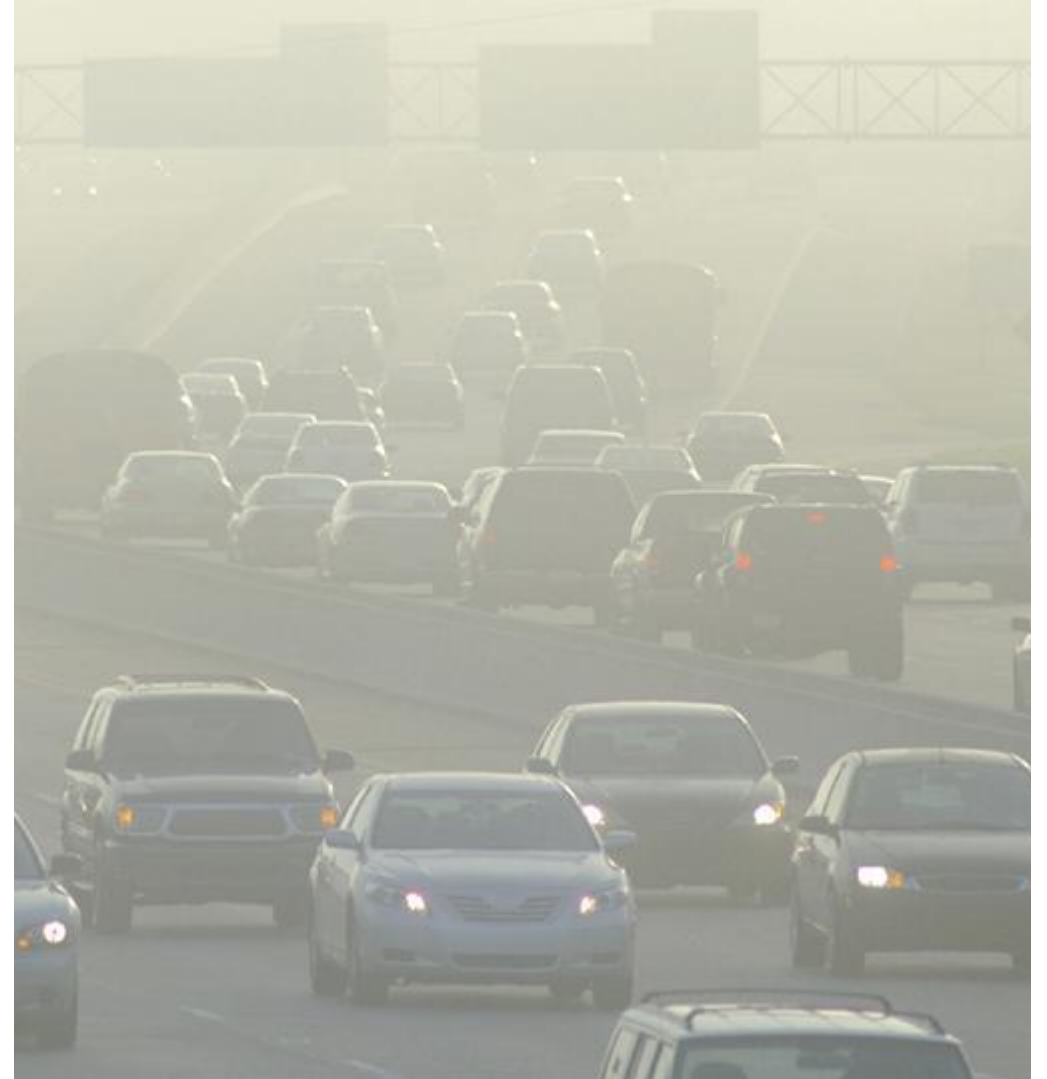
Machin pasaje tipik la lage **4.6 tòn metrik dyoksid kabòn** pa ane.



Source: Carbonvisuals.com

MACHIN PRIVE YO KONDWI YO BAY LÈ KI POLYE

- Tiyo echapman machin a motè non sèlman kontribye ak fòmasyon ozòn nivo zewo, engredyan prensipal la se bwouya polisyon, men tou li genyen polyan lè toksik pou sante nou ak gaz rechofman ki kontribye ak chanjman klimatik.
 - Wout sikilasyon a motè se yon gwo sous diyoksid nitwojèn (NO₂). NO₂ se yon gaz reyaktif ki irite sistèm respiratwa a epi li ka debouche sou fonksyon limite poumon an, opresyon, enflamasyon pwononse sistèm respiratwa a elatriye.
 - Machin sikilasyon degaje tou polyan n ap site yo: monoksid kabòn, ozòn, patikil matyè, konpoze òganik volatil, chabon nwa, ak plis toujou.
- Polisyon lè soti nan sistèm echapman an, men tou vyeyisman kawotchou, vyeyisman fren ak deteryorasyon wout.
 - **85% polisyon PM_{2.5} soti nan vyeyisman kawotchou.**



POLISYON NAN LÈ A DIMINYE LAVI

- Ekspozisyon ak yon nivo elve PM2.5 ka akselere maladi poumon ak kè, lakoz atak opresyon oswa kansè poumon, epi debouche alafwa sou ospitalizasyon ak mòtalite akòz maladi kadyovaskilè.
- Ekspozisyon ak ozòn gendwa lakoz pwoblèm respiratwa ak agrave maladi poumon tankou opresyon, anfizèm ak bwonchit kwonik.
- Polisyon lè sikilasyon ki bouche 83 pi gwo zòn ibèn nan peyi a kontribye ak plis pase 2,200 ka lanmò prematire pa ane, sa ki koute sistèm sante a \$18 milya, (Harvard SPH)



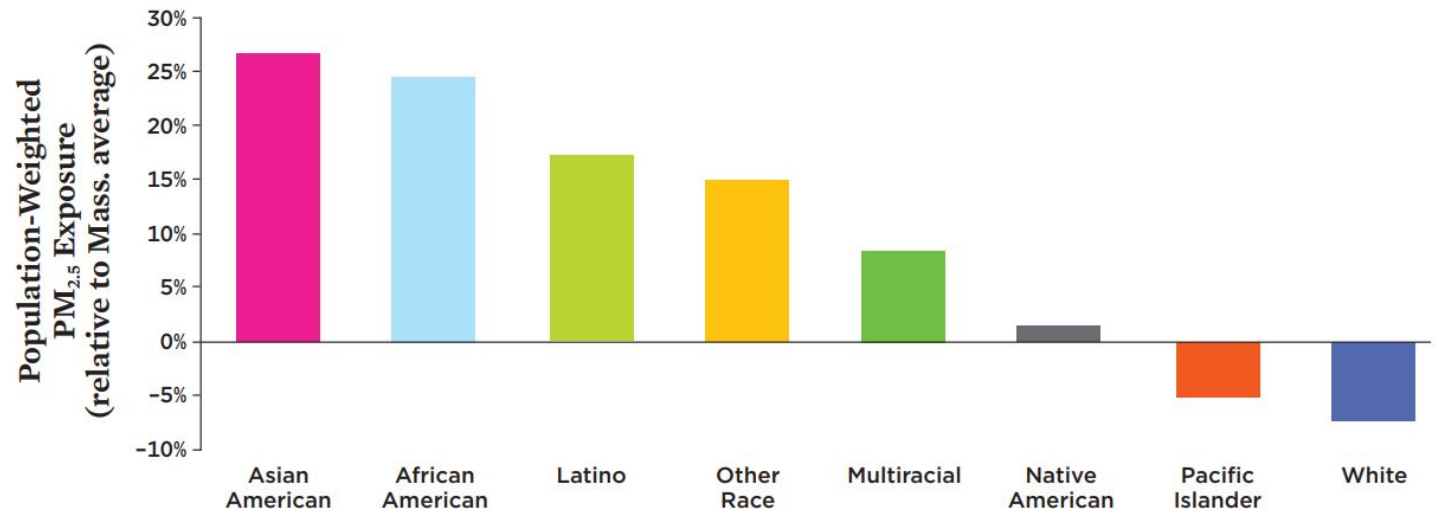
Photo by Ben Saren (CC BY-NC-ND 2.0)

KOMINOTE NAN MASSACHUSETTS YO SOUFRI DE YON EKSPOZISYON INEKITAB

Ekspozisyon demografik ak patikil matyè nan transpò sou wout nan Massachusetts se:

- Azyatik Ameriken ekspoze **36% plis** pase rezidan blan yo
- Afriken Ameriken ekspoze **34% plis** pase rezidan blan yo
- Latino ekspoze **26% plis** pase rezidan blan yo

FIGURE 2. Disproportionately High Exposure for Asian American, African American, and Latino residents, and People of Other Races, in Massachusetts



Asian American residents have 26 percent higher exposure than the state average. African American residents have 24 percent higher exposures, and Latino residents have 17 percent higher exposures. Meanwhile, white residents are exposed to 7 percent lower concentrations.

Note: This analysis uses the definitions of racial groups according to US Census Bureau: White; Black or African American; American Indian or Alaska Native; Asian American; Native Hawaiian or Other Pacific Islander; Hispanic; Latino; and Some Other Race. In the chart, Latino includes census respondents who select Hispanic, Latino, or both; Other Race includes census respondents who select Some Other Race as their only race.

SOURCES: US CENSUS BUREAU 2018; EPA 2014.

KI SA SA SIYIFI POU MOUN KAP ITILIZE CUMMINS HIGHWAY?

- Trafik nan lari "ateriyèl yo", tankou Cummins Highway, ka lakòz yon nivo de bri ak polisyon nan lè a ki tankou bri sou otowout yo-- oswa menm pi fò depann de kondisyon trafik yo.
- Konbinezon de lè ki gen anpil trafik ak van kalm nan maten yo souvan fè genyen plis konsantrasyon ki fè emisyon fèt pandan èdtan trafik sa yo.
- Pwojè rekonstriksyon an dwe gen ladan modèl eleman pou ede amelyore kalite lè a.



Desen lari a ak kalite lè a



KARAKTERISTIK WOUT YO KI AFEKTE BON KALITE LÈ A

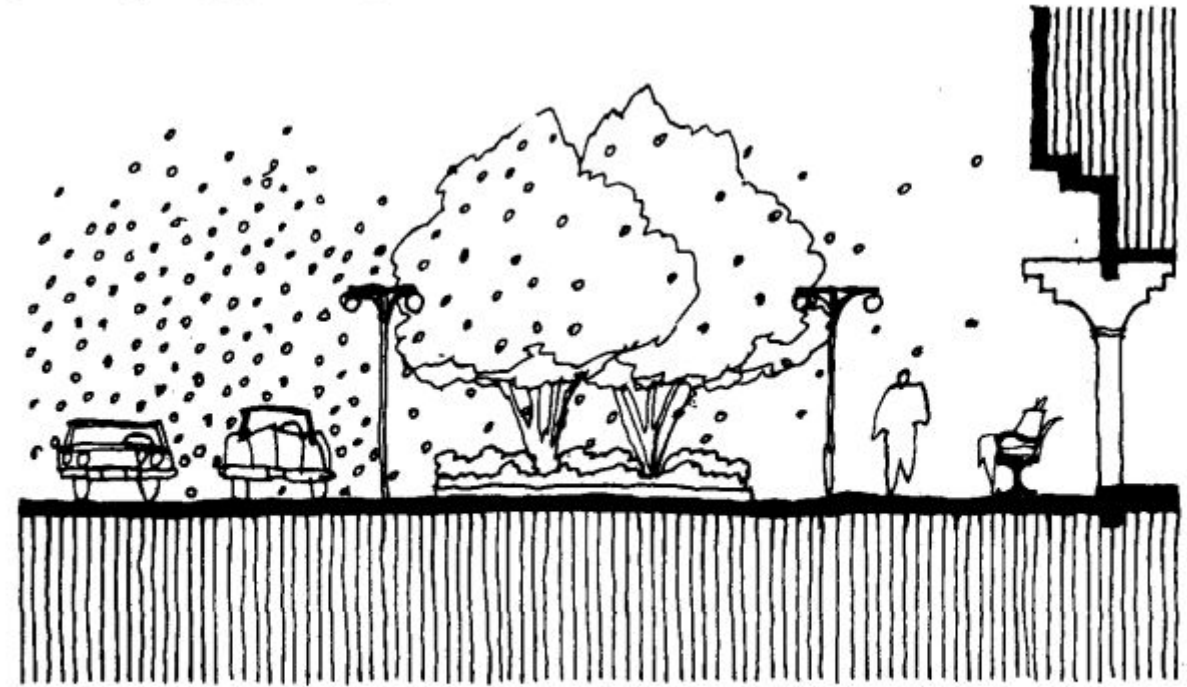
- Evidans sijere **ke fèb vitès gen yon enpak neglijab sou kalite lè a oswa menm yon ti amelyorasyon.**
- **Ekspansyon transpò aktif sipòte tou ogmantasyon kalite lè a.** Yo asosye mwens itilizasyon veyikil motorize ak ogmantasyon nan mache ak monte bekàn.
- Alòske avantaj prensipal mwens vitès gen rapò ak mwens risk kolizyon ak aksidan mòtèl sikilasyon, genyen evidans limite ki montre li **ka pote avantaj pou kalite lè a tou.**
 - *Gen swivi ak rechèch anplis ki nesesè pou pi byen konprann nan ki fason chwa konsepsyon otowout afekte kalite lè a.*
 - N ap eksplore plasman kaptè kalite lè pou pi byen konprann nan ki fason kalite lè a amelyore nan zòn sa yo.

RENOVASYON WOUT LA KAPAB AMELYORE KALITE LÈ A

Estrateji mitigasyon bò wout ka esansyèl pou diminye polyan ki gen rapò ak sikilasyon ak pwoteje piblik la kont polisyon lè.

Vejetasyon bò wout ak baryè bri ka redui konsantrasyon polisyon pa anba direksyon van an tou pre otowout yo pandan l ap chanje sikilasyon lè a epi entèsepte polisyon an.

- Pa egzanp, vejetasyon bò wout ka pi efikas nan diminye polisyon lè, lè baryè yo epè, ak anpil kouvèti depi atè rive nan vout anwo a, ak pwolonje oswa antoure yon zòn, yon fason pou polyan yo pa ka sikile bò pwent yo.



Source: Air Quality At Street-level: Strategies For Urban Design, BRA 1984

Ogmante mòd transpò aktif ka ede tou redui diferans inegalite yo.

EMISYON PA MWAYEN TRANSPÒ

- Mache, monte bisiklèt, transpò komen, oswa transpò a de tout emèt mwens pase lè-w kondwi pou kont ou.
- Machin elektrik diminye emisyon, men yo pa elimine yo.
- Lè 25 moun monte nan yon tren li emèt anviwon von twazvèm otan ke lè 25 moun kondwi poukont li

GASOLINE-ONLY

Conventional cars run on gasoline and tend to be dirtier and more expensive to fuel than EVs.



381

GRAMS OF CO₂e PER MILE



PLUG-IN HYBRID ELECTRIC

Plug-in hybrids use both gasoline and electricity and can be recharged from an outlet.



180

GRAMS OF CO₂e PER MILE



BATTERY ELECTRIC

Battery electric vehicles run on electricity and are some of the cleanest and cheapest cars to drive.

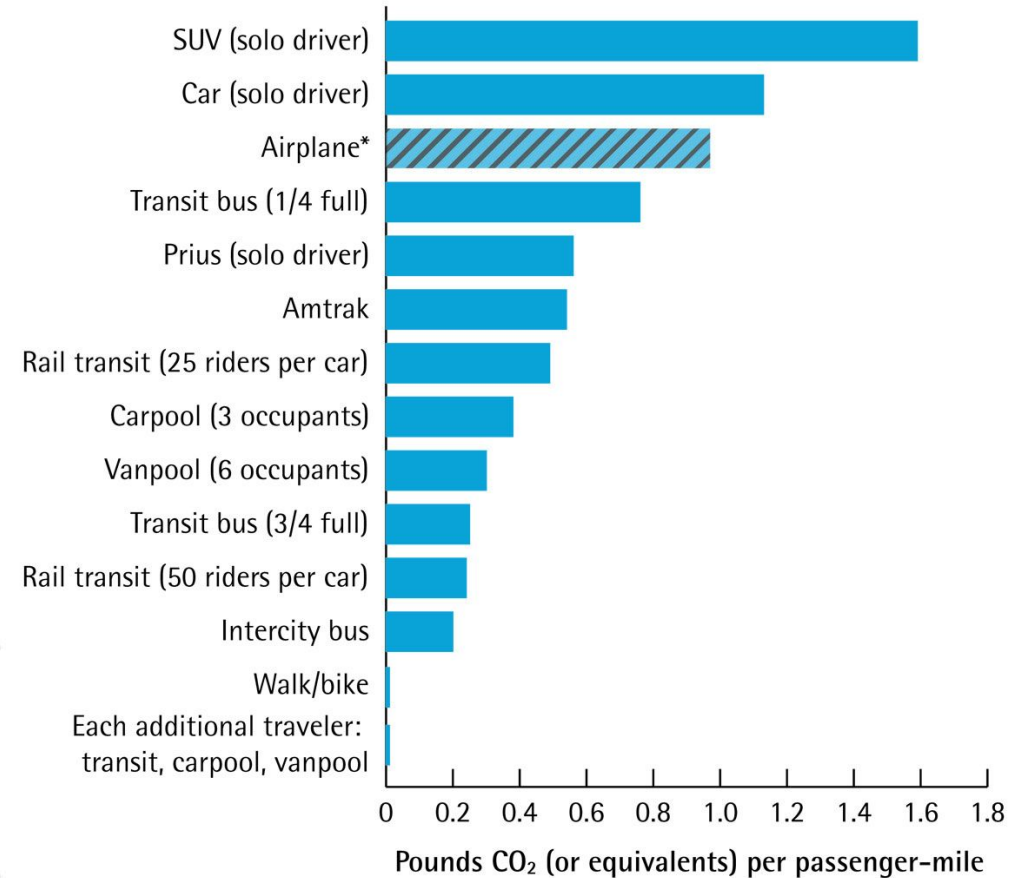


84

GRAMS OF CO₂e PER MILE



Source: Union of Concerned Scientists

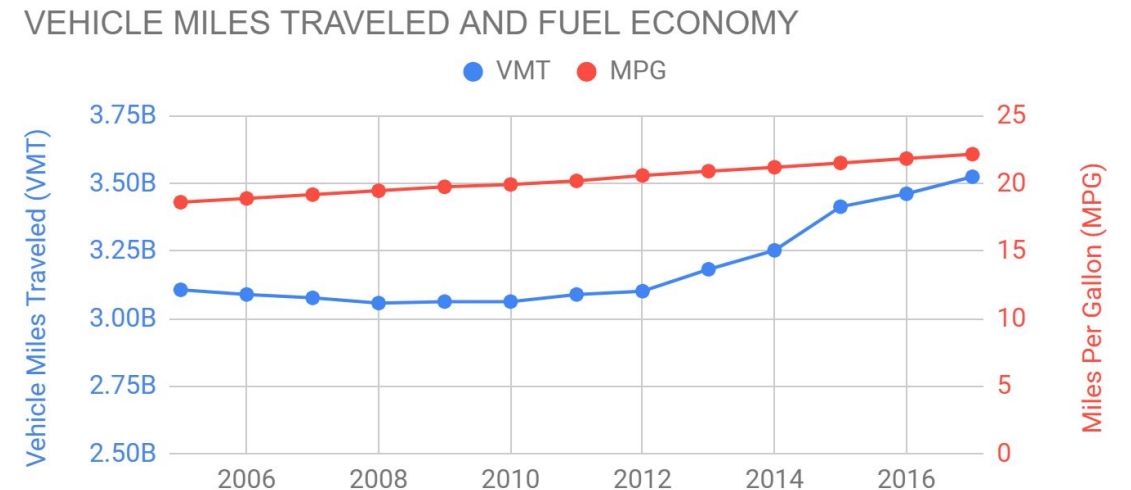
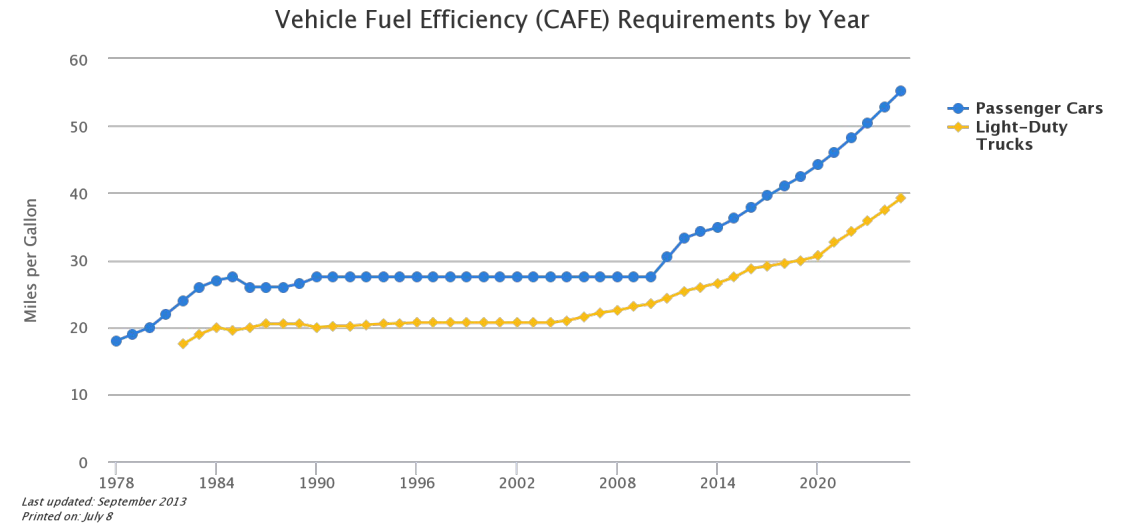


*Aircraft emissions are the most variable. Use an online calculator, such as Atmosfair.com, to estimate the climate impacts of your flight.

Source: Sightline INSTITUTE

NÒM POU GAZ MACHIN

- U.S. DOT te fikse estanda ekonomi kabiran pou machin ak kamyon depi 1975 ke yo konnen tou sou non Estanda Corporate Average Fuel Economy (CAFE (Mwayen Ekonomi Kabiran Kòporatif)
- Objektif CAFE se diminye konsomasyon enèji ak emisyon pandan l ap ogmante ekonomi kabiran machin ak limyè sikilasyon.
- Mwayèn ekonomi kabiran machin ki anrejistre nan Boston te amelyore oframezi tan ap pase, men milyaj machin te ogmante ak tan an, sa ki vin debouche sou plis emisyon akoz transpò. Poutèt sa, emisyon akoz transpò te rete estab oframezi tan ap pase.



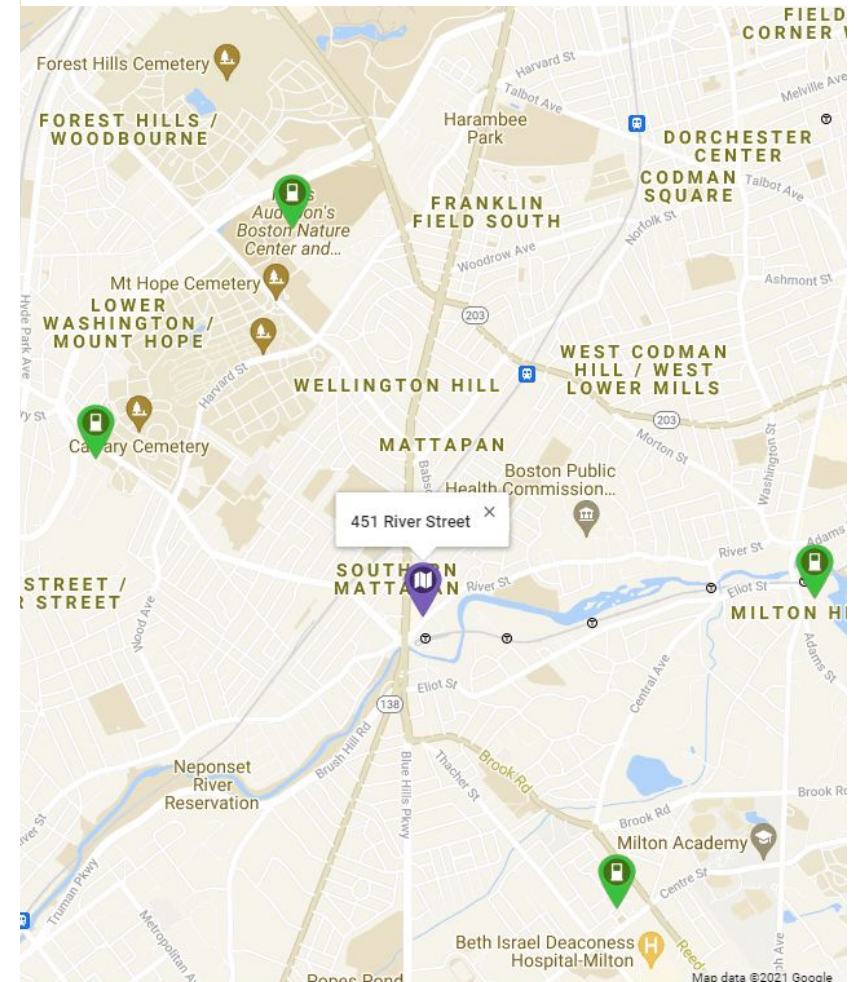
Inisyativ pou amelyore kalite lè a



RECHARGE BOSTON: VEYIKIL SAN EMISYON

- **Recharge Boston** vize pou sipòte adopsyon veyikil zewo emisyon, ak gid enstriksyon, enfòmasyon sou ensitativ, ak deplwaman estasyon rechaj piblik veyikil elektrik atravè tout Vil Boston.
 - Estasyon VE an konstwiksyon nan espas minisipal ki twouve li nan 451-467 Street
 - Pou chaje nan espas minisipal la se \$0.25/kWh (eg. li t ap koute w \$7.5 pou 100 mil chaj sou yon Chevy Bolt 2020).
- Veyikil san emisyon tankou machin elektrik, ka redui polisyon lè iben, men yo kontribye kanmenm ak deteryorasyon wout, vyeyisman kawotchou ak fren, epi yo kreye emisyon sikilasyon ki pa soti nan echapman epi kontribye ak move efè sou sante.
 - Nou bezwen soti nan veyikil ki gen yon sèl plas ak mòd transpò pataje ak aktif otan sa posib.

Chajè pou machin elektrik nan Mattapan



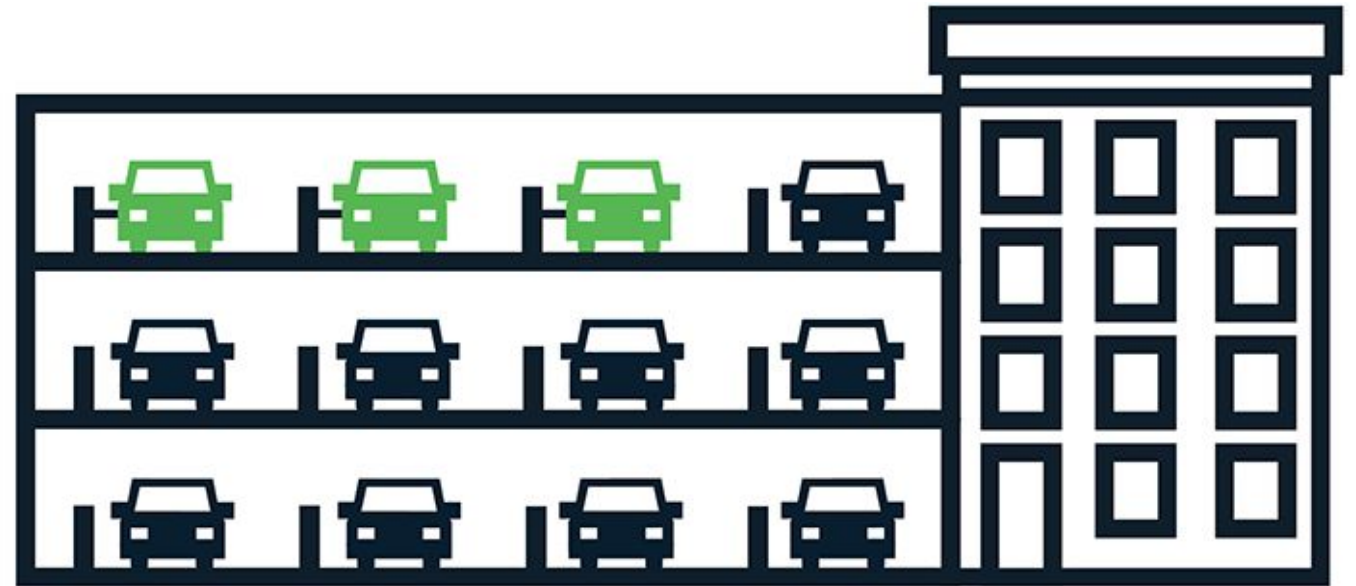
Source: PlugShare

RECHARGE BOSTON: VEYIKIL SAN EMISYON

ESTASYON POU CHAJE MACHIN ELEKTRIK YO NAN BOSTON



POLISI MACHIN ELEKTRIK KI PRÈ POU NOUVO DEVELOPMAN



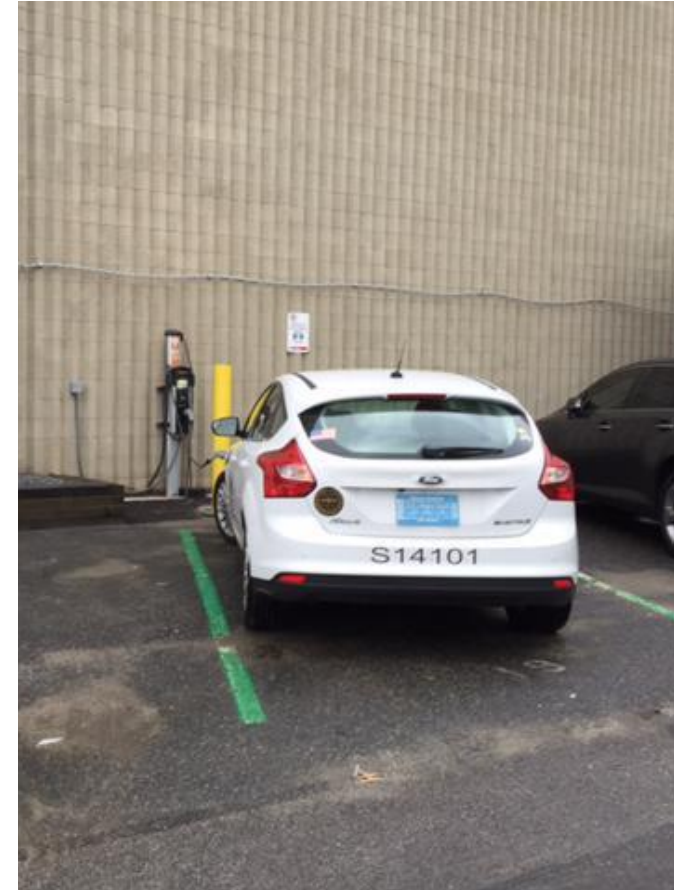
■ EV CHARGING STATIONS **■ EV READY CHARGING STATIONS**

Large project review developments must equip 25% of their total parking spaces to be EVSE (electric vehicle supply equipment) installed and the remaining 75% of the total spaces to be EV (electric vehicle) ready.

MACHIN AK ZEWO EMISYON

Inisyativ Massachusetts:

- Règleman Volkswagen: An 2016, Massachusetts te depoze yon plent kont VW paske li te triche nan tè emisyon li yo epi li te vann 14 mil veyikil bay rezidan yo ki t ap emèt bwouya polisyon ki lakoz oksid nitwojèn (NOx) 40 fwa pi wo pase nivo yo otorize a. Massachusetts te resevwa \$75 milyon pou diminye emisyon oksid nitwojèn (NOx) ak gaz rechofman (GHG) atravè Massachusetts, pandan l te sipòte elektrifikasyon rezo transpò eta a.
- Ak rediksyon emisyon dizèl (Diesel Emissions Reduction Act, DERA): Pwogram sibvansyon finansman (DERA) ak remiz ki pwoteje sante moun ak amelyore kalite lè pandan l ap redui move emisyon ki soti nan motè dizèl.
- MOR-EV: Yap ranbouse konsomatè yo jiska \$ 2,500 si yo achte oswa lwe yon machin elektrik ki sèvi ak batri e machin ak pil eletrik jiska \$ 1,500 pou ploge nan machin elektrik ibrid.
- Lwa sou rediksyon emisyon Diesel (DERA): Pwogram (DERA) finansman sibvansyon ak ranbousman ki pwoteje sante moun ak amelyore kalite lè pa diminye emisyon danjere nan motè dyezèl yo.



ORDINANS NAN BOSTON POU DIMINYE EMISYON DIESEL NAN BOSTON

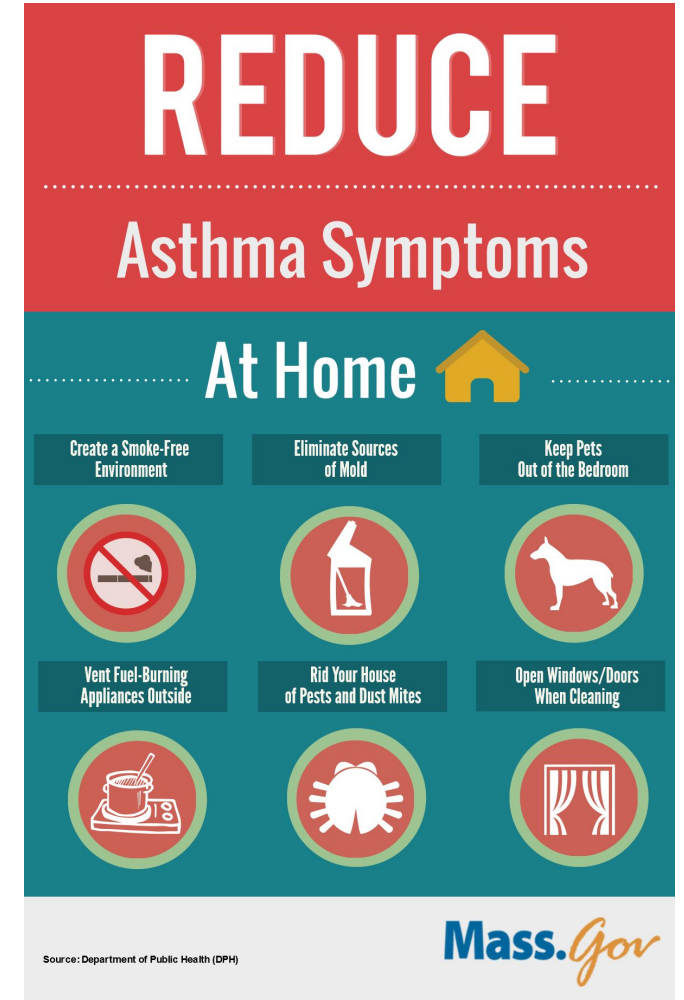
Nan dat 3 jen 2015, Majistra Martin J. Walsh te siyen "Yon òdonans pou Pwoteje Kalite Lè atravè Vil Boston pandan l ap Redui Emisyon Kabiran," pou ede diminye move emisyon dizèl. Apati desanm 2020:



- Tout veyikil ki sou wout, ak tout veyikil ki pa sou wout, ak ekipman posesyon dizèl, ke yo lwe oswa ke Vil Boston opere ap fonksyone ak kabiran dizèl ki gen yon kantite souf ki fèb anpil.
- Apati desanm 2020, 94% veyikil vil la te respekte ak estanda pòs-2007 EPA a oswa te modènize ak ekipman emisyon redui.
- Apati desanm 2020 BPS te fè yon tranzisyon 57 pousan flòt bis lekòl dizèl ak pwopàan ki emèt mwens polisyon.

RESPIRE FASIL LAKAY OU (BPHC)

- Doktè yo ka refere yon rezidan ki fè opresyon pou Depatman Sèvis Enpeksyonèl nan Boston (IDS) al fè yon enspeksyon lakay li.
 - Rezidan nan Boston ki fè opresyon kapab fè pwòp referal pa yo lè yo rele Koòdinatè nou an ki pou ede respire fasil la nan (our Breathe Easy Coordinator) 617-534-5966 oswa imèl asthma@bphc.org.
- ISD enspekte kay pou vyolasyon posib nan Kòd Sanitè Massachusetts:
 - Mwazi ak imidite kwonik
 - Fuit dlo
 - Envazyon ravèt ak sourit
 - Pòt ak fenèt ki pa byen fèmen
 - Pa gen chofaj
 - Move vantilasyon
 - Kapèt andomaje
- Pwopriyetè yo pral genyen 24 èdetan rive 30 jou pou ranje nenpòt pwoblèm yo jwenn nan enspeksyon an.



SIBVANSYON KOMINOTÈ POU LÈ PWÒP

Pwogram sibvansyon pilòt sa a pral finanse ak pote vizibilite pou pwojè ke kominote a devlope k ap redui polisyon lè ak emisyon lè. Pwojè a ta dwe:

APPLY TODAY TO THE COMMUNITY CLEAN AIR GRANT!



The grant program provides funding for community projects to reduce air pollution and carbon emissions. This opportunity helps improve public health and combat climate change on a local level.

MORE HERE
[Boston.gov/clean-air-grant](https://www.boston.gov/clean-air-grant)

- Elimine oswa sinon abòde pwen sous polisyon andedan Boston;
- Mitige enpak sante negatif emisyon polisyon lè andedan Boston;
- Amelyore kapasite kominote lokal nan Boston pou amelyore kalite lè a; oswa
- Fè yon enpak mezirab sou kalite lè oswa emisyon kabòn andedan Boston.

SIBVANSYON KOMINOTÈ POU LÈ PWÒP

COMMUNITY CLEAN AIR GRANT

FUNDING AVAILABLE!

The City of Boston wants to fund up your community-driven projects that reduce air pollution and carbon emissions, up to \$50,000!

FOR MORE INFORMATION AND HOW TO APPLY
VISIT, [BOSTON.GOV/CLEAN-AIR-GRANT](https://boston.gov/clean-air-grant)



GRANT PURPOSE

- Reduce air pollution and carbon emissions
- Help improve public health on a local level
- Bring visibility to community-driven projects
- Support Boston's goal of carbon neutrality by 2050
- Bring short-term benefits to our neighborhoods

WHO CAN APPLY

- Individuals
- Non-profit organizations
- Businesses

OFFICE HOURS

Do you have a question about your application? Do you need help applying? Join us for weekly office hours with staff!

SCHEDULE YOUR OFFICE HOURS,
boston.gov/clean-air-grant

PARTNERSHIPS

Are you interested in collaborating with others on a potential clean air project?

FIND PARTNERS OR ADD YOUR
INFORMATION
bit.ly/airgrant-partnership

Pwogram nan genyen \$350,000 pou sibvansyon endividyèl ak jiska \$50,000 ke yo bay òganizasyon san pwofi, bizinis oswa endividi ki gen pwojè diminye polisyon lè, epi li aksepte aplikasyon sou baz wotasyon.

Applications are available in English, Español (Spanish), Kreyòl ayisyen (Haitian Creole), 繁體中文 (Traditional Chinese), 简体中文 (Simplified Chinese), Tiếng Việt (Vietnamese), kriolu (Cape Verdean Creole). Aplikasyon yo gendwa soumèt tou nan nenpòt pami lang sa yo.

Pou plis enfòmasyon:

boston.gov/clean-air-grant

LIY FAIRMOUNT: YON OPSYON KI RASIRE NAN MATTAPAN

- Tren yo vini pi souvan anba yon pwogram pilòt:
- Tren yo vini chak 45 minit e denye tren an de South Station kite a 11 P.M.
- Tape kat Charlie-w la nan platfòm nan pou valide li. Pran yon resi pou ka montre-l le-w monte.
 - Menn pri a pou yon tren (\$2.40)
 - Pasaje ki peye ak yon CharlieCard ka transfere gratis, nan 2 èdtan de lè yo te premye tape kat la.
 - *Liy Wouj nan South Station*
 - *Liy Silver oswa otobis lokal*



OPSYON TRANSPÒ NAN MATTAPAN

Otobis Wout 30 (sou Cummins):

- Nivo sèvis yo diminye nan kòmansman pandemik la
 - Ramne nan nivo avan pandemi an Septanm 2020.
- Kounyea li a 90 posan paske nou pa genyen ase operatè

Wout 28, 29, 31 (sou Blue Hill Ave):

- Tout wout yo tounen nan nivo menm jan avan pandemi an
- Gen kèk jou nou toujou gen difikilte pou-n bay sèvis a 100 pousan
 - MBTA ap antrene nouvo operatè.

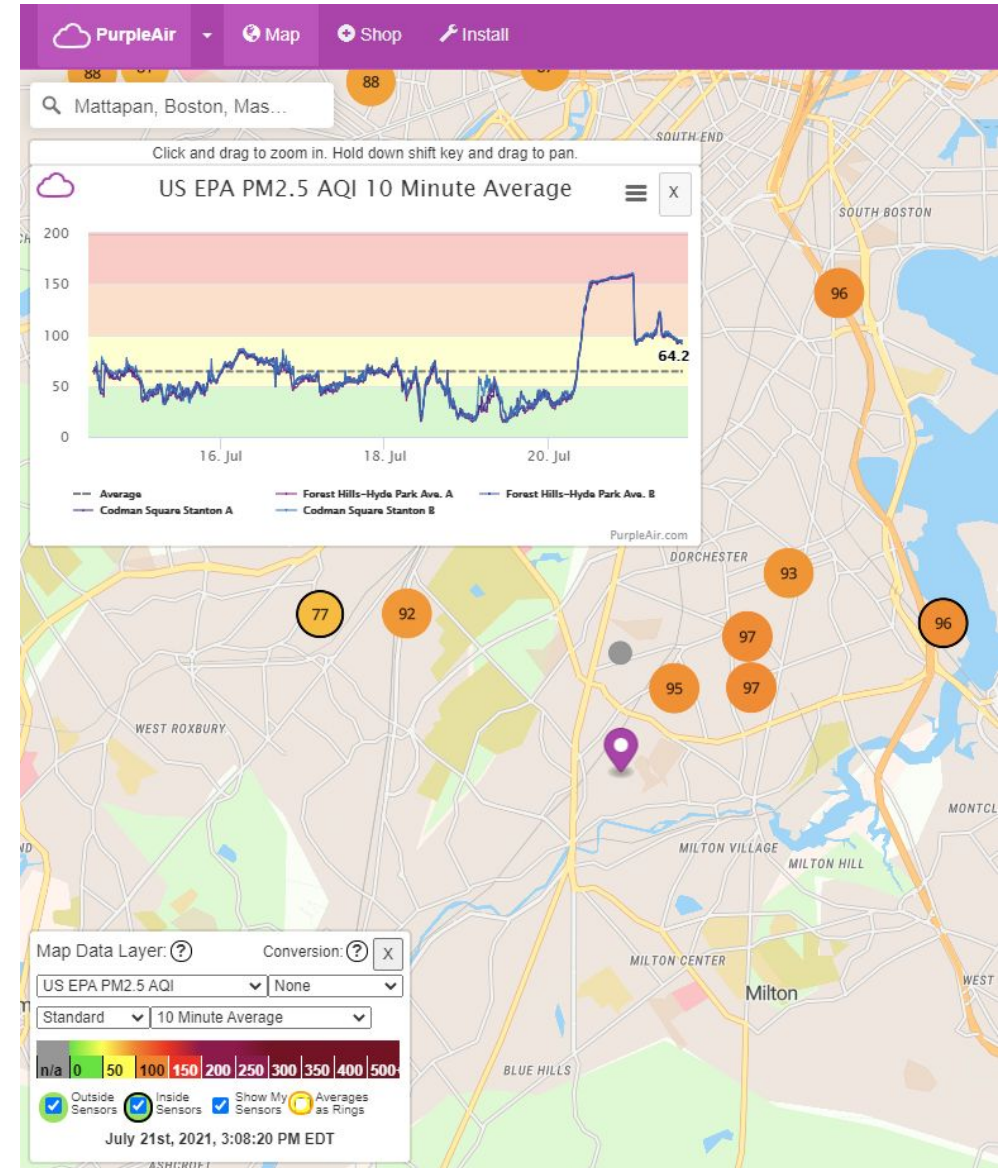


MONITÈ NIVO KALITE LÈ A

Prèw syantifik sijere ke pi mwens vitès sipòte transpò aktif e kapab benefisye pou kalite lè a, lè nou obsève done adisyonèl, nou bezwen fè plis rechèch pou-n ka konprann pi byen kijan chwa renovasyon wout yo kapab afekte kalite lè a.

Detèktè kalite lè yo de pli zan pli genyen yon pri ki ba epi yo disponib. Diferan Detèktè yo kapab mezire diferan kalite polisyon:

- Detèktè optik yo mezire matyè patikil (egzanp, detèktè PurpleAir, yo montre adwat)
- Detèktè elektwochimik: NO₂, SO₂, O₃, NO, CO
- Detektè a photo ionizasyon: pwodwi chimik òganik volatil



Opinyon ou pou avni Cummins Highway



KONVÈSASYON KI FOKIS AK OPINYON-W

Nou pral kontinye gen konvèsasyon avèk ou sou Redesine Cummins Highway. Ou pral itilize opinyon ou yo pandan diskisyon sa yo pou enfòmè-w de modèl Cummins la epi nou pral pataje yo avèk lòt depatman yo pou-n enfòmè de travay yo tou.

Nan mwa Jen an nou te òganize yon edisyon espesyal T-Talk ak Charles T. Brown pou diskite sou fason deplasman Nwa Ameriken yo limite nan peyi Etazini akòz de polis, politik, ak polisi yo.

De semèn de sa nou te pale sou rezistans chalè ak Depatman Anviwònman ak Redesine a sou Cummins la. Pandan konvèsasyon sa a nou tande:

- Ou ta renmen nou fè yon gade nan ajoute plis lonbraj nan lari a pandan ke nap Redesine li.
- Ou te konsène sou Redesine tanporè a kap pase sou Cummins la ak enpak lap genyen sou sèvis ijans ak trafik.

JODYA NOU TA RENMEN OPINYON OU SOU

Pou pwoteje domèn piblik la kont polisyon

- Ki kote lè parèt pi polye nan tout Cummins Highway?
- Ki kote nou ta dwe mezire kalite lè pou quantifye chanjman yo?
 - Ki jan ou ta renmen nou pataje done sa yo avèk ou? Ki jan ou ta renmen itilize li?
- Ki kote, sou Cummins Highway, ki pi enpòtan pou ou ke nou ajoute vejetasyon vèt pou kreye yon baryè pou polisyon?

JODYA NOU TA RENMEN OPINYON OU SOU

Pou diminye polisyon ki gen rapò ak trafik

- Ki kote ou wè lòt moun ap fè vitès e peze fren soudènman nan Cummins Highway a?
 - Ki kote ou fè vitès e peze fren soudènman nan Cummins Highway?
- Ki plas tou prè koridò ke nou ta dwe gade pou-n konekte an sekirite pou moun kapab mache/monte bisiklèt?

Resous ak rete angaje



BPL OUTDOOR WI-FI ZONE POP-UPS ZÒN DEYÒ BPL KI GEN WI-FI KI MONTE

Zòn deyò ki gen Wi-Fi, yo bay kote pou chita deyò a, lonbraj, ak ekleraj 24 èdtan pa jou nan Bibliyotèk Piblik Boston yo:

- **Bibliyotèk Mattapan** (1350 Blue Hill Ave)
 - Madi ak Jedi, 9 - 11 a.m.
 - Manje maten nourisan ak manje midi gratis pou jèn 18 an ak mwens.
 - Lè Madi, 10 a.m. - 12 p.m.
 - Orè biwo pou Fon Sekou lokasyon an

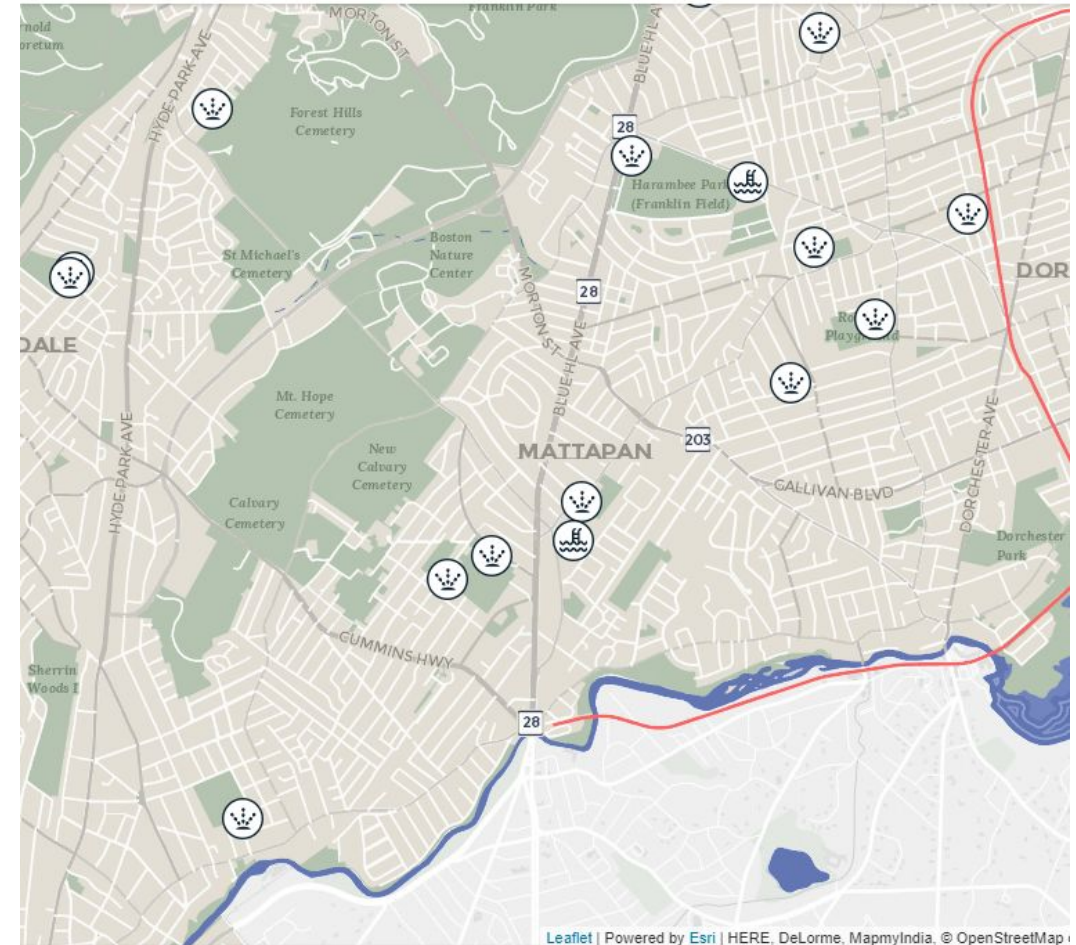


SA KAP PASE TOUT PRÈ NOU

- Fèy ak dechè lakou Pou-n Jete
 - 1 Out, 2021 a 10 a.m. - 2 p.m.
 - 500 American Legion Highway
- Depo kay ak dechè ki danjere
 - 14 Out, 2021 a 9 a.m. - 2 p.m.
 - 244 Mt Vernon St, UMass Boston Bayside Lot, Dorchester
- Etid sou Rezistans Chalè
 - Mattapan se yon nan 5 katye ke nou fokis sou li
 - Dezyèm envitasyon piblik te fèt 14 Jiyè, 2021
 - www.boston.gov/departments/environment/preparing-heat
- Pisin ak tot espre ouvri pou kenbe nou fre nan chalè a
 - www.boston.gov/summer-boston

POOL AND TOT SPRAY LOCATIONS

Search for your address...



Leaflet | Powered by Esri | HERE, DeLorme, MapmyIndia, © OpenStreetMap



POOL



TOT SPRAY

SAK KAP PASE NAN MATTAPAN

Lakou Rekreyasyon Walker

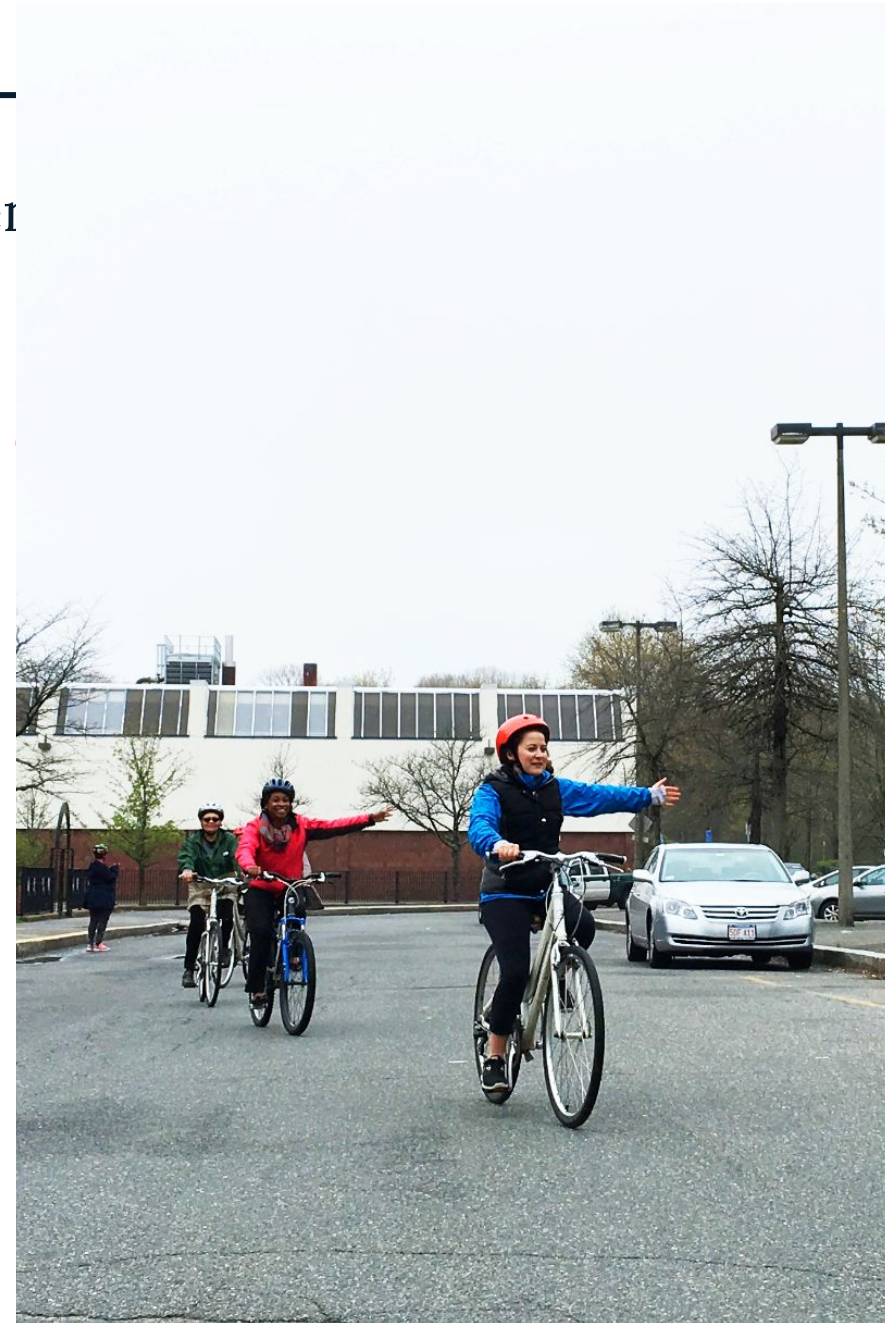
- Pwojè konstriksyon an sou pye. Nou te kòmanse nan kòmansman mwa Jen an, men li te fè lapli nan premye semèn yo. Travay la ap pwogrese nan demolisyon ak travay sèvis itilite.
- Pou plis enfòmasyon, kontakte Lauren Bryant:
 - 617-961-3019
 - lauren.bryant@boston.gov



LEARN TO RIDE!

Medanm yo kap aprann monte bisiklet (boston.gov/women)

- Konesans de Baz
 - 28 Jiyè a 6 p.m., Mattahunt Elementary School
PA GEN PLAS ANKÒ men ou ka enskri pou nan lis the waitlist
 - 11 Out a 6 p.m., Franklin Park Playstead
 - 25 Out a 6 p.m., Franklin Park Playstead
 - 11 Septanm a 10 a.m., Boston Water & Sewer
 - 25 Septanm a 10 a.m., Boston Water & Sewer
- Abilite nan Lari
 - 11 Septanm a 12 p.m., Boston Water & Sewer
 - 25 Septanm a 12 p.m., Boston Water & Sewer



RETE AN KONTAK AVÈK NOU

Depatman Anviwonman

- Odyans Komisyon Kontwòl pou Polisyon Lè a ap fèt an 11 Out a 1:00 p.m.
- Vizite sit nou an: [boston.gov/departments/environment](https://www.boston.gov/departments/environment)
- Kontakte nou nan: APCC@boston.gov
 - Oswa rele nou nan 617-635-3850
- Kontakte Kat Eshel nan: katherine.eshel@boston.gov

Rekonstwiksyon Cummins Highway

- Itilite Tè ak Transpè Madi 17 Out, 6è:30 p.m.
 - Enskri la a bit.ly/Cummins-Land
- Vizite sitwèb pwojè a [boston.gov/cummins-highway](https://www.boston.gov/cummins-highway)
- Tchat avèk nou bit.ly/Cummins-15
- Kontakte Jeffrey Alexis: jeffrey.alexis@boston.gov